

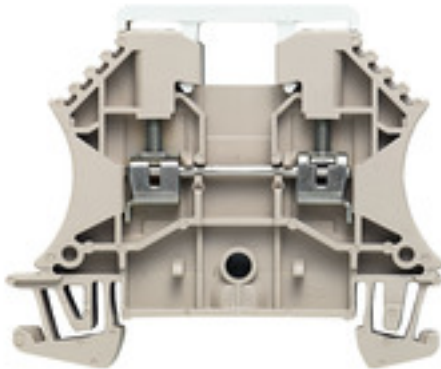
**WDU 2.5/TC TYP J****Weidmüller Interface GmbH & Co. KG**

Klingenbergstraße 26

D-32758 Detmold

Germany

www.weidmueller.com

**Produktbild****Messwandlerverdrahtung**

Mit unseren Prüftrennreihenklemmen in Feder- sowie Schraubanschlusstechnologie realisieren Sie sicher und durchdacht alle wichtigen Wandler-schaltungen für die Messung von Strom, Spannung und Leistung.

**Allgemeine Bestelldaten**

Ausführung	W-Reihe, Durchgangs-Reihenklemme, Thermoelement, Bemessungsquerschnitt: 2.5 mm <sup>2</sup> , Schraubanschluss
Best.-Nr.	<a href="#">1024300000</a>
Typ	WDU 2.5/TC TYP J
GTIN (EAN)	4008190030278
VPE	25 Stück

Erstellungs-Datum 30. März 2021 15:19:13 MESZ

Katalogstand 26.03.2021 / Technische Änderungen vorbehalten

## WDU 2.5/TC TYP J

**Weidmüller Interface GmbH & Co. KG**  
 Klingenbergstraße 26  
 D-32758 Detmold  
 Germany

www.weidmueller.com

## Technische Daten

### Abmessungen und Gewichte

Breite	10,2 mm	Breite (inch)	0,402 inch
Gewicht	17,14 g	Höhe	60 mm
Höhe (inch)	2,362 inch	Nettogewicht	15,66 g
Tiefe	50 mm	Tiefe (inch)	1,969 inch
Tiefe inklusive Tragschiene	50,5 mm		

### Temperaturen

Lagertemperatur		Einsatztemperaturbereich	Einsatztemperaturbereich siehe EG-Baumusterprüfbescheinigung/ IECEX-Certificate of Conformity
	-25 °C...55 °C		
Dauergebrauchstemperatur, min.	-60 °C	Dauergebrauchstemperatur, max.	130 °C

### Allgemeines

Leiteranschlussquerschnitt AWG, max.	AWG 12	Leiteranschlussquerschnitt AWG, min.	AWG 26
Normen	IEC 60584, IEC 60947-7-1	Tragschiene	TS 35

### Bemessungsdaten

Verlustleistung gemäß IEC 60947-7-x	0,77 W	Bemessungsquerschnitt	2,5 mm <sup>2</sup>
Normen	IEC 60584, IEC 60947-7-1	Durchgangswiderstand gemäß IEC 60947-7-x	1,33 mΩ
Verschmutzungsgrad	3		

### Bemessungsdaten IECEx/ATEX

Zertifikat-Nr. (ATEX)	DEMKO14ATEX1338U	Zertifikat-Nr. (IECEX)	IECEXULD14.0005U
IECEX-Zertifikat	IECEXSIR05.0039U_e.pdf	Spannung max (ATEX)	55 V
Strom (ATEX)	8 A	Leiterquerschnitt max (ATEX)	2,5 mm <sup>2</sup>
Spannung max (IECEX)	55 V	Strom (IECEX)	8 A
Leiterquerschnitt max (IECEX)	2,5 mm <sup>2</sup>	Einsatztemperaturbereich	Einsatztemperaturbereich siehe EG-Baumusterprüfbescheinigung/ IECEX-Certificate of Conformity
Kennzeichnung EN 60079-7	Ex eb II C Gb	Kennzeichnung Ex 2014/34/EU	II 2 G D

### Bemessungsdaten nach UL

Leiterquerschnitt max (UR)	12 AWG	Leiterquerschnitt min (UR)	30 AWG
Spannung Gr C (UR)	50 V	Zertifikat-Nr. (UR)	E60693

## WDU 2.5/TC TYP J

**Weidmüller Interface GmbH & Co. KG**

Klingenbergstraße 26

D-32758 Detmold

Germany

www.weidmueller.com

## Technische Daten

### Klemmbare Leiter (Bemessungsanschluss)

Abisolierlänge	10 mm	Anschlussart	Schraubanschluss
Anschlussrichtung	seitlich	Anzahl Anschlüsse	2
Anzugsdrehmoment, max.	0,6 Nm	Anzugsdrehmoment, min.	0,4 Nm
Drehmomentstufe mit Elektroschrauber Typ DMS	1	Klemmbereich, max.	2,5 mm <sup>2</sup>
Klemmbereich, min.	0,13 mm <sup>2</sup>	Klemmschraube	M 2,5
Klingenmaß	0,6 x 3,5 mm	Lehrdorn nach 60 947-1	A2
Leiteranschlussquerschnitt AWG, max.	AWG 12	Leiteranschlussquerschnitt AWG, min.	AWG 26
Leiteranschlussquerschnitt, eindrätig, max.	2,5 mm <sup>2</sup>	Leiteranschlussquerschnitt, eindrätig, min.	0,5 mm <sup>2</sup>
Leiteranschlussquerschnitt, feindrätig AEH mit Kunststoffkragen DIN 46228/4, max.	2,5 mm <sup>2</sup>	Leiteranschlussquerschnitt, feindrätig AEH mit Kunststoffkragen DIN 46228/4, min.	0,5 mm <sup>2</sup>
Leiteranschlussquerschnitt, feindrätig mit AEH DIN 46228/1, max.	2,5 mm <sup>2</sup>	Leiteranschlussquerschnitt, feindrätig mit AEH DIN 46228/1, min.	0,5 mm <sup>2</sup>
Leiteranschlussquerschnitt, feindrätig, max.	2,5 mm <sup>2</sup>	Leiteranschlussquerschnitt, mehrdrätig, max.	2,5 mm <sup>2</sup>
Leiteranschlussquerschnitt, mehrdrätig, min.	1,5 mm <sup>2</sup>	Zwillings-Aderendhülse, max.	1,5 mm <sup>2</sup>
Zwillings-Aderendhülse, min.	0,5 mm <sup>2</sup>		

### Maße

Versatz TS 35	32 mm
---------------	-------

### Systemkennwerte

Ausführung	Schraubanschluss, Thermocouple	Abschlussplatte erforderlich	Ja
Anzahl der Potentiale	1	Anzahl der Etagen	1
Anzahl der Klemmstellen je Etage	2	Anzahl der Potentiale pro Etage	1
Etagen intern gebrückt	Nein	PE-Anschluss	Nein
Tragschiene	TS 35	N-Funktion	Nein
PE-Funktion	Nein	PEN-Funktion	Nein

### Werkstoffdaten

Werkstoff	Wemid	Farbe	dunkelbeige
Brennbarkeitsklasse nach UL 94	V-0		

### weitere technische Daten

Anzahl gleicher Klemmen	1	Montageart	gerastet
Offene Seiten	rechts	explosionsgeprüfte Ausführung	Nein

### Klassifikationen

ETIM 6.0	EC000904	ETIM 7.0	EC000904
ECLASS 9.0	27-14-11-42	ECLASS 9.1	27-14-11-42
ECLASS 10.0	27-14-11-42	ECLASS 11.0	27-14-11-42

## WDU 2.5/TC TYP J

**Weidmüller Interface GmbH & Co. KG**  
Klingenbergstraße 26  
D-32758 Detmold  
Germany

www.weidmueller.com

## Technische Daten

### Zulassungen

Zulassungen



ROHS	Konform
UL File Number Search	E60693

### Downloads

Zulassung / Zertifikat / Konformitätsdokument	<a href="#">Attestation of Conformity</a> <a href="#">IECEX Certificate</a> <a href="#">EAC certificate</a> <a href="#">INMETRO certificate</a> <a href="#">EAC EX Certificate</a> <a href="#">CCC Ex Certificate</a> <a href="#">Declaration of Conformity</a> <a href="#">ATEX Certificate</a> <a href="#">Declaration of Conformity all terminals</a>
Engineering-Daten	<a href="#">STEP</a>
Engineering-Daten	<a href="#">EPLAN, WSCAD</a>
Anwenderdokumentation	<a href="#">NTI WDU 2.5 TC</a> <a href="#">StorageConditionsTerminalBlocks</a>