

WDU 120/150/5

Weidmüller Interface GmbH & Co. KG

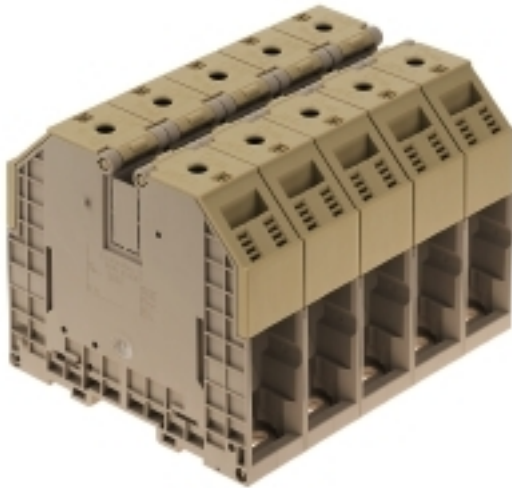
Klingenbergstraße 26

D-32758 Detmold

Germany

www.weidmueller.com

Produktbild



Energieeinspeisung

Unser breites Portfolio an Reihenklemmen der W-Reihe mit unseren auf Komfort und Platzersparnis hin optimierten WPD-Hauptleitungsabzweigklemmen sorgt für ein sicheres und komfortables Anschließen bei der Energieeinspeisung.

Allgemeine Bestelldaten

Ausführung	Durchgangs-Reihenklemme, Schraubanschluss, 120 mm ² , 1000 V, 269 A, dunkelbeige
Best.-Nr.	1026600000
Typ	WDU 120/150/5
GTIN (EAN)	4008 190012205
VPE	2 Stück

Erstellungs-Datum 30. März 2021 15:31:01 MESZ

Katalogstand 26.03.2021 / Technische Änderungen vorbehalten

WDU 120/150/5

Weidmüller Interface GmbH & Co. KG

Klingenbergstraße 26

D-32758 Detmold

Germany

www.weidmueller.com

Technische Daten

Abmessungen und Gewichte

Breite	160 mm	Breite (inch)	6,299 inch
Gewicht	2,65 g	Höhe	132 mm
Höhe (inch)	5,197 inch	Nettogewicht	2,656 g
Tiefe	117 mm	Tiefe (inch)	4,606 inch

Temperaturen

Lagertemperatur		Einsatztemperaturbereich	Einsatztemperaturbereich siehe EG- Baumusterprüfbescheinigung/ IECEX-Certificate of Conformity
	-25 °C...55 °C		
Dauergebrauchstemperatur, min.	-60 °C	Dauergebrauchstemperatur, max.	130 °C

Allgemeines

Einbauhinweis	Direktmontage	Normen	IEC 60947-7-1
Tragschiene	TS 35		

Bemessungsdaten

Verlustleistung gemäß IEC 60947-7-x	8,61 W	Bemessungsquerschnitt	120 mm ²
Bemessungsspannung	1.000 V	Bemessungsspannung DC	1.000 V DC
Nennstrom	269 A	Strom bei max. Leiter	309 A
Normen	IEC 60947-7-1	Durchgangswiderstand gemäß IEC 60947-7-x	0,12 mΩ
Bemessungsstoßspannung	8 kV	Verschmutzungsgrad	3

Bemessungsdaten IECEx/ATEX

Zertifikat-Nr. (ATEX)	DEMKO14ATEX1338U	Zertifikat-Nr. (IECEX)	IECEXULD14.0005U
Spannung max (ATEX)	1100 V	Strom (ATEX)	265 A
Leiterquerschnitt max (ATEX)	150 mm ²	Spannung max (IECEX)	1100 V
Strom (IECEX)	265 A	Leiterquerschnitt max (IECEX)	150 mm ²
Einsatztemperaturbereich	Einsatztemperaturbereich siehe EG- Baumusterprüfbescheinigung/ IECEX-Certificate of Conformity	Kennzeichnung EN 60079-7	
Kennzeichnung Ex 2014/34/EU	II 2 G D		Ex eb II C Gb

Bemessungsdaten nach CSA

Leiterquerschnitt max (CSA)	250 AWG	Leiterquerschnitt min (CSA)	2 AWG
Spannung Gr C (CSA)	600 V	Strom Gr C (CSA)	285 A
Zertifikat-Nr. (CSA)	12400-241		

Bemessungsdaten nach UL

Leitergr. Factory wiring max (UR)	250 kcmil	Leitergr. Factory wiring min (UR)	2 AWG
Leitergr. Field wiring max (UR)	250 kcmil	Leitergr. Field wiring min (UR)	2 AWG
Spannung Gr C (UR)	1000 V	Strom Gr C (UR)	225 A
UL_Leiter_max_Print	250 kcmil	UL_Leiter_min_Print	2 AWG
UL_Spannung_Print	1.000 V	UL_Strom_Print	225 A
Zertifikat-Nr. (UR)	E60693		

Erstellungs-Datum 30. März 2021 15:31:01 MESZ

Katalogstand 26.03.2021 / Technische Änderungen vorbehalten

WDU 120/150/5

Weidmüller Interface GmbH & Co. KG
 Klingenbergstraße 26
 D-32758 Detmold
 Germany

www.weidmueller.com

Technische Daten

Klemmbare Leiter (Bemessungsanschluss)

Abisolierlänge	35 mm			
Anschlussart	Schraubanschluss			
Anschlussrichtung	seitlich			
Anzahl Anschlüsse	2			
Anzugsdrehmoment, max.	20 Nm			
Anzugsdrehmoment, min.	10 Nm			
Klemmbare Leiter	Anschluss Ausprägung Leiteranschlussquerschnitt	Schraubanschluss		
		Typ	mehrdrähtig, H07V-R	
		min.	35 mm ²	
		max.	150 mm ²	
		nominal	120 mm ²	
	Aderendhülse	Abisolierlänge	min.	35 mm
			max.	35 mm
			nominal	35 mm
		Anzugsdrehmoment	min.	10 Nm
	max.		20 Nm	
		Empfohlene Aderendhülse		
	Anschluss Ausprägung Leiteranschlussquerschnitt	Schraubanschluss		
		Typ	feindrähtig, H05(07) V-K	
		min.	35 mm ²	
	max.	70 mm ²		
	nominal	120 mm ²		
Aderendhülse	Abisolierlänge	min.	35 mm	
		max.	35 mm	
		nominal	35 mm	
	Anzugsdrehmoment	min.	10 Nm	
max.		20 Nm		
	Empfohlene Aderendhülse			
Klemmschraube	M 10			
Klingenmaß	S6 (DIN 6911)			
Lehrdorn nach 60 947-1	B13			
Leiteranschlussquerschnitt, eindrähtig, max.	16 mm ²			
Leiteranschlussquerschnitt, eindrähtig, min.	1,5 mm ²			
Leiteranschlussquerschnitt, feindrähtig AEH mit Kunststoffkragen DIN 46228/4, max.	50 mm ²			
Leiteranschlussquerschnitt, feindrähtig AEH mit Kunststoffkragen DIN 46228/4, min.	35 mm ²			
Leiteranschlussquerschnitt, feindrähtig mit AEH DIN 46228/1, max.	150 mm ²			
Leiteranschlussquerschnitt, feindrähtig mit AEH DIN 46228/1, min.	35 mm ²			
Leiteranschlussquerschnitt, feindrähtig, max.	70 mm ²			
Leiteranschlussquerschnitt, mehrdrähtig, 150 mm ² max.				
Leiteranschlussquerschnitt, mehrdrähtig, 35 mm ² min.				

WDU 120/150/5

Weidmüller Interface GmbH & Co. KG
 Klingenbergstraße 26
 D-32758 Detmold
 Germany

www.weidmueller.com

Technische Daten

Systemkennwerte

Ausführung	Schraubanschluss, für schraubbare Querverbindung, geschlossen	Abschlussplatte erforderlich	Nein
Anzahl der Potentiale	1	Anzahl der Etagen	1
Anzahl der Klemmstellen je Etage	2	Anzahl der Potentiale pro Etage	1
Etagen intern gebrückt	Nein	PE-Anschluss	Nein
Tragschiene	TS 35	N-Funktion	Nein
PE-Funktion	Nein	PEN-Funktion	Ja

Werkstoffdaten

Werkstoff	Wemid	Farbe	dunkelbeige
Brennbarkeitsklasse nach UL 94	V-0		

weitere technische Daten

Anzahl gleicher Klemmen	5	Einbauhinweis	Direktmontage
Montageart	gerastet	Offene Seiten	geschlossen
explosionsgeprüfte Ausführung	Ja		

Klassifikationen

ETIM 6.0	EC001284	ETIM 7.0	EC001284
ECLASS 9.0	27-14-11-06	ECLASS 9.1	27-14-11-06
ECLASS 10.0	27-14-11-06	ECLASS 11.0	27-14-11-06

Zulassungen

Zulassungen



ROHS	Konform
UL File Number Search	E60693

Downloads

Zulassung / Zertifikat / Konformitätsdokument	IECEX Certificate CB Testreport CB Certificate EAC certificate EAC EX Certificate CCC Ex Certificate Declaration of Conformity ATEX Certificate Declaration of Conformity all terminals
Engineering-Daten	STEP
Engineering-Daten	EPLAN, WSCAD, Zuken E3.S
Anwenderdokumentation	Beipackzettel_WDU70-95_120-150.pdf NTI WDU/WPE 120/150 StorageConditionsTerminalBlocks

Erstellungs-Datum 30. März 2021 15:31:01 MESZ