

**CH20M12 В ВК/ВК****Weidmüller Interface GmbH & Co. KG**

Klingenbergstraße 26

D-32758 Detmold

Germany

www.weidmueller.com

**Изображение изделия****Эффективность, универсальность и конструктивные параметры в лучшей конфигурации - "готовое изделие на заказ"**

масштабируемость, индивидуальная конструкция и экономичность - высокая степень универсальности, наряду с инновационной функциональностью, важный критерий при выборе концепции корпуса. Выбирайте наилучшие эксплуатационные характеристики при минимальных затратах.

Модульный корпус для электроники CH20M12 – "малыш" среди "больших" корпусов для компактных электронных установок.

Вся система – наряду с масштабируемостью, универсальностью, высоким уровнем безопасности и инновационной функциональностью при применении – привлекает практичными деталями, соответствующими области применения.

- **Экономия времени на установку** благодаря таким отличительным особенностям, как готовность к электромонтажу - технология "Wire ready" - или универсальная винтовая головка Multi-Tool
- **Удобное для пользователя обслуживание** благодаря понятной и стойкой маркировке, а также благодаря дополнительной возможности нанесения надписей, встроенной разъединяющей скобе или прозрачной крышке
- **Максимальная помехозащищенность** благодаря защищенной от электростатических разрядов

конструкции с широко перекрывающимися кромками модуля из высококачественной пластмассы

- **Высокая эксплуатационная безопасность** благодаря уникальной кодировке AutoSet, а также двусторонней защите от прикосновения, предусмотренной для розеточных и вилочных разъемов

CH20M - наиболее универсальная система на рынке, обозначающая не только "Component Housing IP20 Modular" (Компонентный модульный корпус со степенью защиты IP20).

CH20M олицетворяет эффективность и инновационность конструкции, разработанной с учетом особенностей изготовления и применения.

## Основные данные для заказа

Исполнение	Модульный корпус, OMNIMATE Housing — серия CH20M черный, Ширина: 12 mm
Номер для заказа	<a href="#">1104170000</a>
Тип	CH20M12 В ВК/ВК
GTIN (EAN)	4032248878567
Кол.	14 Шт.

## CH20M12 В ВК/ВК

Weidmüller Interface GmbH & Co. KG  
Klingenbergstraße 26  
D-32758 Detmold  
Germany

www.weidmueller.com

## Технические данные

## Размеры и массы

Высота	109,3 мм	Высота (в дюймах)	4,303 inch
Длина	107,4 мм	Длина (в дюймах)	4,228 inch
Масса нетто	31,47 g	Ширина	12 мм
Ширина (в дюймах)	0,472 inch		

## Температуры

Температурный диапазон вставки	-40 °C...120 °C	Температура монтажа	-25 °C...85 °C
Влажность	Отн. влажность 5–93 %, T <sub>u</sub> = 40 °C, без образования конденсата		

## Варианты индивидуализации

Альтернативные цвета	Дополнительно – по запросу	Возможна маркировка по заказу клиента	Да
Возможности обработки	Лазерная обработка	Процесс оформления заказа для клиента	См. руководство ниже загрузок

## Конструкция – требования IN

Допуск на толщину печатной платы	±0,15 мм	Сертификат на очертания печатной платы	±0,1 мм
Толщина печатной платы	1,6 мм		

## Свойства сборки

Кол-во печатных плат, макс.	1	Количество уровней соединения	3 max.
Кол-во полюсов, макс.	12		

## Данные о материалах

Группа изоляционного материала	I	Изоляционный материал	PA 66 GF 30
Класс пожаростойкости UL 94	V-0	Сравнительный показатель пробы (CTI)	≤ 600

## Общие данные

Вид защиты	IP20	Рейка	TS 35
Способность к заливке	Нет	Таблица цветов (аналогич.)	RAL 9011
Цветовой код	черный		

## Классификации

ETIM 6.0	EC001031	ETIM 7.0	EC001031
ECLASS 9.0	27-18-27-90	ECLASS 10.0	27-18-27-92
ECLASS 11.0	27-18-27-92		

## Механические испытания

В соответствии со стандартом	DIN EN 61373:1999 (удары и вибрация)		
Условия тестирования	5 последовательно установленных корпусов, Доп. вес 100 г на печатной плате		
Опробованные оси	X, Y, Z		

## CH20M12 В ВК/ВК

Weidmüller Interface GmbH &amp; Co. KG

Klingenbergstraße 26

D-32758 Detmold

Germany

www.weidmueller.com

## Технические данные

Ударное испытание	Категория тестирования	1
	Количество ударов на ось	3 в направлении положительной и отрицательной полярности
	Длительность ударного воздействия	30 ms
	Ускорение, горизонтальное	30 m/s <sup>2</sup>
	Ускорение, вертикальное	30 m/s <sup>2</sup>
	Ускорение, продольное	50 m/s <sup>2</sup>
Испытание на вибрацию	Категория тестирования	1B
	Эффективное ускорение	7,9 m/s <sup>2</sup>
	Длительность испытания	5 часов на ось

## Свойства компонента

Цвет крепящейся основы      черный

## Термические испытания

Термические испытания	Условия тестирования	7 последовательно установленных корпусов - без промежутков, два уровня соединения, один уровень охлаждения
	Тестовые оси	горизонтально, Дополнительно – по запросу
	Температура окружающей среды	80 °C
	Рассеивание мощности, макс.	0,8 W
	Температура окружающей среды	60 °C
	Рассеивание мощности, макс.	1,35 W
	Температура окружающей среды	40 °C
	Рассеивание мощности, макс.	1,9 W
	Температура окружающей среды	20 °C
	Рассеивание мощности, макс.	2,65 W

## Важное примечание

Сведения об изделии      Контур монтажной платы, ограниченные зоны и другую информацию для проектирования монтажных плат можно найти в описании технологии подключения в разделе соответствующих штекерных соединителей в загрузках.

## Сертификаты

ROHS      Соответствовать

## Загрузки

Технические данные	<a href="#">STEP</a> <a href="#">PCB_position_50880_LP-POSITION_12MM</a> <a href="#">Pin_header_pin_length_CH20M_A_OV_PCB-SHL_70315</a>
Технические данные	<a href="#">EPLAN</a>
Пользовательская документация	<a href="#">Guideline customerspecific housings</a> <a href="#">Guideline kundenspezifische Gehäuse</a>

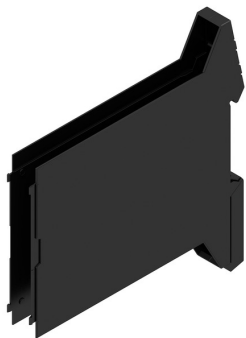
**CH20M12 В ВК/ВК**

**Weidmüller Interface GmbH & Co. KG**  
Klingenbergstraße 26  
D-32758 Detmold  
Germany

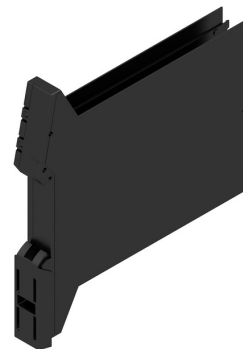
[www.weidmueller.com](http://www.weidmueller.com)

**Изображения**

**Изображение изделия**



**Изображение изделия**



Базовый элемент без выреза в нижней части