

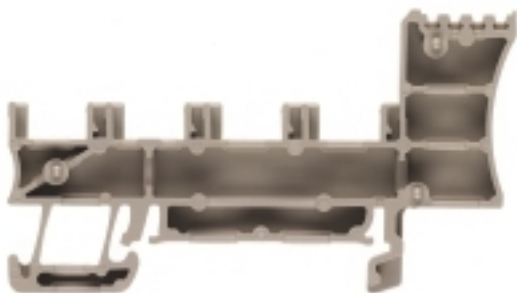
ZPV 1.5**Weidmüller Interface GmbH & Co. KG**

Klingenbergstraße 26

D-32758 Detmold

Germany

www.weidmueller.com

Zdjęcie produktu**Okablowanie sygnałowe**

Precyzyjny i bardzo dokładny: zaciski przyłączy AIO inicjatora/aktuatora to rozwiązania zoptymalizowane do okablowania sygnałowego. Oferujemy także zaciski przyłączy ze sprężyną i śrubą do okablowania sygnałowego.

Ogólne dane zamówieniowe

Wykonanie	Rozdzielacz potencjału, inne, 1.5 mm ² , element bazowy, Rozdzielacz potencjału
Nr zam.	1676630000
Typ	ZPV 1.5
GTIN (EAN)	4008 190460013
Ilość	100 Szt.

Data sporządzenia 19 marca 2021 17:25:40 CET

Aktualizacja katalogu 12.03.2021 / Zmiany techniczne zastrzeżone

ZPV 1.5

Weidmüller Interface GmbH & Co. KG

Klingenbergstraße 26

D-32758 Detmold

Germany

www.weidmueller.com

Dane techniczne

Wymiary i ciężary

Głębokość	38,35 mm	Głębokość (cale)	1,51 inch
Głębokość wraz z szyną DIN	38,5 mm	Masa netto	3,33 g
Szerokość	5,1 mm	Szerokość (cale)	0,201 inch
Wysokość	67,8 mm	Wysokość (cale)	2,669 inch

Temperatury

Temperatura magazynowania	-25 °C...55 °C	długotrwała temperatura użytkowa, min.	-50
długotrwała temperatura użytkowa, maks.	120		

Informacje ogólne

Normy	IEC 60947-7-1	Szyna	TS 35
-------	---------------	-------	-------

Przewody zaciskane (kolejne przyłącze)

przekrój przyłącza przewodu,
cienkodrutowe z końcówką kablową DIN
46228/1, dalsze przyłącze, maks. 1,5 mm²

dalsze dane techniczne

liczba identycznych złączy	1	otwarte strony	z prawej strony
rodzaj montażu	wciskany	wersja przetestowana pod kątem eksplozji	Nie

dane tworzywa

tworzywo	Wemid	Barwny	Ciemnobeżowy
Klasa palności wg UL 94	V-0		

dane znamionowe

Moc stratna zgodnie z wymaganiami IEC 60947-7-x	0,56 W	Przekrój pomiarowy	1,5 mm ²
Napięcie znamionowe	250 V	Prąd znamionowy	17,5 A
Normy	IEC 60947-7-1	Rezystancja objętościowa wg IEC 60947-7-x	1,83 mΩ
Znamionowe napięcie udarowe	4 kV	Stopień zanieczyszczenia	3

dane znamionowe wg CSA

Maks. przekrój przewodu (CSA)	14 AWG	Min. przekrój przewodu (CSA)	26 AWG
Nr certyfikatu (CSA)	200039-1068678		

ZPV 1.5

Weidmüller Interface GmbH & Co. KG

Klingenbergstraße 26

D-32758 Detmold

Germany

www.weidmueller.com

Dane techniczne

dane znamionowe wg UL

Napięcie rozm. D (UR)	300 V	Nr certyfikatu (UR)	E60693
Prąd Gr D (UR)	10 A	UL_Leiter_max_Print	14 AWG
UL_Leiter_min_Print	26 AWG	UL_Spannung_Print	300 V
UL_Strom_Print	10 A	Wielkość przewodu Factory wiring max (UR)	14 AWG
Wielkość przewodu Factory wiring min (UR)	26 AWG	Wielkość przewodu Field wiring max (UR)	14 AWG
Wielkość przewodu Field wiring min (UR)	26 AWG		

parametry systemu

Wykonanie	element bazowy, Rozdzielacz potencjału	niezbędna płyta zamykająca	Tak
liczba poziomów	1	poziomy wewnętrznie zmostkowane	Nie
Przyłącze PE	Nie	Szyna	TS 35

przewody zaciskane (złącze wymiarowane)

Długość odizolowania	7 mm	Rodzaj przyłącza	inne
kierunek podłączenia	u góry	liczba przyłączy	1

wymiary

przesunięcie TS 15	32 mm	przesunięcie TS 32	38 mm
przesunięcie TS 35	38 mm		

Klasyfikacje

ETIM 6.0	EC000897	ETIM 7.0	EC000897
ECLASS 9.0	27-14-11-20	ECLASS 9.1	27-14-11-20
ECLASS 10.0	27-14-11-20	ECLASS 11.0	27-14-11-20

Dopuszczenia

Dopuszczenia



ROHS	Zgodny
UL File Number Search	E60693

Pobieranie

Dopuszczenie/Certyfikat/Deklaracja zgodności	EAC certificate
Dane projektowe	STEP
Dane projektowe	EPLAN, WSCAD
Dokumentacja użytkownika	Beipackzettel_ZIA.pdf StorageConditionsTerminalBlocks