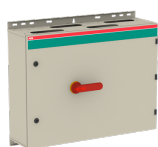


PRODUCT-DETAILS

# OT200KLCC6AZ

## OT200KLCC6AZ Safety switch



### Ogólne informacje

Extended Product Type	OT200KLCC6AZ
ID Produktu	1SCA022512R8200
Numer EAN	6417019166315
Opis katalogowy	OT200KLCC6AZ Safety switch

Opis

The enclosed switch is using a galvanised steel enclosure, with polyester coating. It is suitable for outdoor use with respect to UV light and ingress protection. The enclosure have inbuilt gas pressure relief function to protect the user in case of an internal arc. The door is earthed via the hinges. The enclosure is prepared for single and parallel cables. Cable entry types can be blank , ring-flange or C-flange type (FL21), with different cable configuration, like top/bottom or bottom/bottom. The handle is padlockable for 3 padlocks, cover is interlocked, and interlock function can be bypassed for thermographing.

### Charakterystyka zamówienia

Minimalna ilość zamówienia	1 sztuka
Kod taryfy celnej	85363090
Kraj pochodzenia	Finlandia (FI)

### Najczęściej Pobierane

Arkusze danych, informacja

1SCC340015C0201

## techniczna

Instrukcje i podręczniki	1SCC340005M0007
Rysunki mechaniczne	OTKM608023P4C.stp

## Wymiary

Szerokość produktu netto	800 mm
Wysokość produktu netto	600 mm
Głębokość produktu netto	230 mm
Waga produktu netto	32 kg

## Dane techniczne

Znamionowy prąd pracy AC-22A ( $I_e$ )	(380 ... 415 V) 200 A (500 V) 200 A (690 V) 200 A
Znamionowy prąd pracy AC-23A ( $I_e$ )	(380 ... 415 V) 200 A (500 V) 200 A (690 V) 200 A
Moc znamionowa AC-23A ( $P_e$ )	(380 ... 415 V) 110 kW (500 V) 132 kW (690 V) 160 kW
Conventional Thermal Current ( $I_{the}$ )	Fully Enclosed 200 A
Znamionowe napięcie izolacji ( $U_i$ )	wg IEC/EN 60664-1 1000 V
Znamionowe napięcie pracy	Obwód główny 1000 V
Znamionowa zdolność złączania na zwarcie ( $I_{cm}$ )	(1000 V AC) 30 kA
Znamionowy prąd zwarciaowy wytrzymały ( $I_{cw}$ )	for 1 s 8 kA
Straty mocy	na biegun 4 W
Stopień zanieczyszczenia	3
Handle Color	Red / Yellow
Handle Type	Pistol handle
Standardy	IEC 60947-1, -3
Liczba biegunów	6
Dane montażowe-obwód główny (roboczy)	Hole Diameter 8 mm Screw Clamp / PE Terminal 4pcs, 10...70 mm <sup>2</sup>
Cable Entry Position	Up/Down
Cable Outlets Per Side	4xC-flange / 4xC-flange, Knock-outs: 2x10mm, 12.5mm, 20.5mm, 25.5mm, 32.5mm
Stopień ochrony obudowy	acc. to IEC 60529 IP65
Materiał obudowy	Steel sheet
Maximum Mounted Auxiliary Contacts	4 NO, 2 NC
Mounted Auxiliary Contacts	4 NO, 2 NC

---

## Normy środowiskowe

---

Status RoHS

Following EU Directive 2011/65/EU

---

## Certyfikaty i deklaracje (Numer dokumentu)

---

Deklaracja zgodności - CE	1SCC340025D2704
Instrukcje i podręczniki	1SCC340005M0007
Dane RoHS	1SCC340049D0202

---



---

## Informacje o pakowaniu

---

Jednostka opakowania (poziom 1)	box 1 sztuka
Szerokość opakowania (poziom 1)	815 mm
Długość opakowania (poziom 1)	910 mm
Wysokość opakowania (poziom 1)	325 mm
Waga opakowania brutto (poziom 1)	36.3 kg
EAN opakowania (poziom 1)	6417019166315

---



---

## Klasyfikacje

---

Kod klasyfikacji	Q
ETIM 5	EC000216 - Switch disconnecter
ETIM 6	EC000216 - Switch disconnecter
ETIM 7	EC000216 - Switch disconnecter
WEEE Category	4. Large Equipment (Any External Dimension More Than 50 cm)

---



---

## Kategorie

---

Produkty niskiego napięcia i systemy → Rozłączniki w obudowach → Rozłączniki bezpieczeństwa w obudowach → Enclosed Safety Switches

