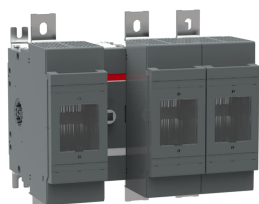


---

PRODUCT-DETAILS

OS630D12

OS630D12 SWITCH FUSE




---

Ogólne informacje

Extended Product Type	OS630D12
ID Produktu	1SCA022825R3720
Numer EAN	6417019283531
Opis katalogowy	OS630D12 SWITCH FUSE
Opis	Switch Fuses,Front Operated,3-pole,12 (Between the Poles),DIN,3,Handle and shaft not included,

---

Charakterystyka zamówienia

Kod taryfy celnej	85365080
Kraj pochodzenia	Finlandia (FI)

---

Najczęściej Pobierane

Arkusze danych, informacja techniczna	1SCC311112D0203
Instrukcje i podręczniki	1SCC311016M0210

---

Wymiary

---

Szerokość produktu netto	414 mm
Wysokość produktu netto	306 mm
Głębokość produktu netto	233 mm
Waga produktu netto	14.39 kg 31.72 lb

## Dane techniczne

Znamionowy prąd pracy AC-21A ( $I_e$ )	(500 V) 630 A (690 V) 630 A
Znamionowy prąd pracy AC-22A ( $I_e$ )	(380 ... 415 V) 630 A (500 V) 630 A (690 V) 630 A
Znamionowy prąd pracy AC-23A ( $I_e$ )	(380 ... 415 V) 630 A (500 V) 630 A (690 V) 630 A
Moc znamionowa AC-23A ( $P_e$ )	(220 ... 240 V) 200 kW (400 V) 355 kW (415 V) 355 kW (500 V) 450 kW (690 V) 630 kW
Prąd przy chłodzeniu konwencjonalnym ( $I_{th}$ )	q = 40 °C 630 A
Conventional Thermal Current ( $I_{the}$ )	Fully Enclosed 570 A
Znamionowa wytrzymałość na impuls napięciowy ( $U_{imp}$ )	12 kV
Znamionowe napięcie izolacji ( $U_i$ )	1000 V
Znamionowe napięcie pracy	500 V
Znamionowy prąd zwarciaowy wytrzymały ( $I_{cw}$ )	for 1 s 18 kiloampere rms
Rated Conditional Short-Circuit Current ( $I_{nc}$ )	(690 V) 80 kA
Straty mocy	na biegun 60 W
Stopień zanieczyszczenia	3
Handle Type	Handle and shaft not included
Switches Operating Mechanism	12 (Between the Poles)
Position of Line Terminals	Top In - Bottom Out, Bottom In - Top Out
Rozmiar bezpiecznika	3
Rodzaj przyłącza	Standard DIN
Operating Mode	Front Operated
Standardy	IEC 60947-3
Rodzaj montażu	Base mounting
Liczba biegunów	3
Typ terminala	Lug terminals
Terminal Width	39 mm
Momenty dokrecające	50 ... 75 N·m
Typ bezpiecznika	DIN

---

## Normy środowiskowe

---

Status RoHS

Following EU Directive 2011/65/EU and Amendment 2015/863 July 22, 2019

---

## Certyfikaty i deklaracje (Numer dokumentu)

---

Certyfikat CCC	CCC OS630-800 2016
Deklaracja zgodności - CE	1SCC311112D2704
DNV GL Certificate	1SCC311131D0202
Certyfikat EAC	EAC OT_OTDC_OTL_OTP_OTR_OTU_OTE_OETL_OESA_OESC_OTM_OS_OSM_ .pdf
Instrukcje i podręczniki	1SCC311016M0210
Dane RoHS	1SCC311112D2704

---



---

## Informacje o pakowaniu

---

Jednostka opakowania (poziom 1)	box 1 sztuka
Szerokość opakowania (poziom 1)	328 mm
Długość opakowania (poziom 1)	365 mm
Wysokość opakowania (poziom 1)	260 mm
Waga opakowania brutto (poziom 1)	15.17 kg 33.44 lb
EAN opakowania (poziom 1)	6417019283531

---



---

## Klasyfikacje

---

Kod klasyfikacji	Q
ETIM 4	EC001040 - Fuse switch disconnecter
ETIM 5	EC001040 - Fuse switch disconnecter
ETIM 6	EC001040 - Fuse switch disconnecter
ETIM 7	EC001040 - Fuse switch disconnecter
UNSPSC	39122233
WEEE Category	5. Small Equipment (No External Dimension More Than 50 cm)

---



---

## Kategorie

---

Produkty niskiego napięcia i systemy → Rozłączniki → Rozłączniki z bezpiecznikami

