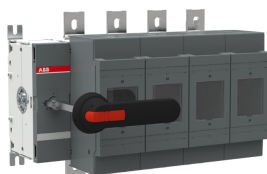


PRODUCT-DETAILS

# OS800L04FP

## OS800L04FP FUSIBLE DISCONNECT SWITCH



### Общая информация

Тип расширенного изделия	OS800L04FP
Идентификационный номер изделия	1SCA022839R5430
Европейский товарный код (EAN)	6417019293370
Описание в каталоге	OS800L04FP FUSIBLE DISCONNECT SWITCH
Длинное описание	Switch Fuses,Front Operated,4-pole,04 (Left Side),Class L,800 A,Handle and shaft included,Switched - Fusible Pole

### Ordering

Номер таможенного тарифа	85365080
Страна происхождения	Finland (FI)

### Popular Downloads

Технические данные	1SCC311113D0203
Инструкции и руководства	1SCC311016M0210

### Dimensions

Чистая ширина изделия	431 mm
Чистая высота изделия	306 mm
Чистая толщина изделия	233 mm
Чистый вес изделия	18.814 kg 41.48 lb

## Technical

Номинальный рабочий ток, AC-21A ( $I_e$ )	(500 V) 800 A (690 V) 800 A
Номинальный рабочий ток, AC-22A ( $I_e$ )	(380 ... 415 V) 800 A (500 V) 800 A (690 V) 800 A
Номинальный рабочий ток, AC-23A ( $I_e$ )	(380 ... 415 V) 800 A (500 V) 800 A (690 V) 800 A
Номинальная рабочая мощность, AC-23A ( $P_e$ )	(220...240 V) 250 kW (400 V) 450 kW (415 V) 450 kW (500 V) 560 kW (690 V) 710 kW
Условный тепловой ток на открытом воздухе ( $I_{th}$ )	$q = 40\text{ }^\circ\text{C}$ 800 A
Условный тепловой ток ( $I_{the}$ )	В закрытом исполнении 720 A
Номинальное выдерживаемое импульсное напряжение ( $U_{imp}$ )	12 kV
Номинальное напряжение изоляции ( $U_i$ )	1000 V
Номинальное рабочее напряжение	500 V
Номинальный кратковременно выдерживаемый ток ( $I_{cw}$ )	для 1,0 с 18 килоампер, среднеквадратичное значение
Rated Conditional Short-Circuit Current ( $I_{nc}$ )	(690 V) 80 kA
Потери мощности	at Rated Operating Conditions per Pole 65 W
Степень загрязнения	степень загрязнения 3
Тип рукоятки	Pistol handle and shaft included
Fourth Pole Type	Switched - Fusible Pole
Механизм управления	04 (Left Side)
Положение клемм линии L	Top In - Bottom Out, Bottom In - Top Out
Типоразмер предохранителя:	800 A
Fuse System	Class L
Рабочий режим	Front Operated
Стандарты	UL98 IEC 60947-3
Тип монтажа	Base mounting
Количество полюсов	4

Тип клемм	Лепестковые выводы
Ширина клемм	39 mm
Тип предохранителя	L

## Technical UL/CSA

Номинальная мощность в л.с.	согласно стандарту UL 240V 250 Hp согласно стандарту UL 480V 500 Hp согласно стандарту UL 600V 500 Hp
Номинальный ток UL	800 A
Tightening Torque UL/CSA	Зажим для провода 500 in·lb Кабельный наконечник 480 in·lb

## Environmental

Правила ограничения содержания вредных веществ. RoHS статус	Following EU Directive 2011/65/EU and Amendment 2015/863 July 22, 2019
---	--

## Certificates and Declarations (Document Number)

Сертификат CCC	CCC OS630-800 2016
Декларация о соответствии - CE	1SCC311112D2704
DNV GL Certificate	1SCC311131D0202
EAC Certificate	EAC OT_OTDC_OTL_OTP_OTR_OTU_OTE_OETL_OESA_OESC_OTM_OS_OSM_ .pdf
Инструкции и руководства	1SCC311016M0210
Правила ограничения содержания вредных веществ. RoHS информация	1SCC311112D2704

## Container Information

Package Level 1 Units	box 1 штука
Package Level 1 Width	328 mm 12.91 in
Package Level 1 Depth / Length	453 mm 17.83 in
Package Level 1 Height	260 mm 10.24 in
Package Level 1 Gross Weight	19.734 kg 43.51 lb
Package Level 1 EAN	6417019293370

## Classifications

Код классификации объекта	Q
ETIM 4	EC001040 - Fuse switch disconnecter

---

ETIM 5	EC001040 - Fuse switch disconnector
ETIM 6	EC001040 - Fuse switch disconnector
ETIM 7	EC001040 - Fuse switch disconnector
Универсальная стандартная классификация товаров и услуг (UNSPSC)	39122233
WEEE Category	5. Small Equipment (No External Dimension More Than 50 cm)

---

---

## Категории

---

Низковольтное оборудование → Выключатели нагрузки → Выключатели нагрузки OS под предохранители

