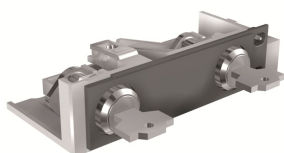


---

PRODUCT-DETAILS

KLP-S Pos.lock N.20008 E2.2..E6.2 2Key

KLP-S Pos.lock N.20008 E2.2..E6.2 2Key




---

Общая информация

Тип расширенного изделия	KLP-S Pos.lock N.20008 E2.2..E6.2 2Key
Идентификационный номер изделия	1SDA073816R1
Европейский товарный код (EAN)	8015644777494
Описание в каталоге	KLP-S Pos.lock N.20008 E2.2..E6.2 2Key
Длинное описание	KEY LOCK WITH SAME KEYS N.20008 IN CONNECTED-ISOLATED POSITION 2a KEY E2.2..E6.2

---

Ordering

Европейский товарный код (EAN)	8015644777494
Минимальный объем заказа	1 штука
Номер таможенного тарифа	85389099

---

Dimensions

Чистый вес изделия	1 kg
--------------------	------

---

## Container Information

---

Package Level 1 EAN	8015644777494
---------------------	---------------

---



---

## Environmental

---

Правила ограничения содержания вредных веществ. RoHS статус	Following EU Directive 2011/65/EU and Amendment 2015/863 July 22, 2019
---	--

---



---

## Additional Information

---

Тип конфигурации	Loose or configurable
Основной тип изделия	Accessories for Emax 2
Название изделия	Accessory
Тип изделия	Accessory
Стандарты	IEC
Подходит для	E2.2, E4.2, E6.2
Подходит для класса изделий	SACE Emax 2

---



---

## Certificates and Declarations (Document Number)

---

Технические данные	1SDC200023D0204
Декларация о соответствии - CE	1SDL000165R0020 1SDL000165R0021 1SDL000165R0022
Инструкции и руководства	1SDH001000R0726

---



---

## Classifications

---

ETIM 6	EC002498 - Accessories for low-voltage switch technology
ETIM 7	EC002498 - Accessories for low-voltage switch technology
Код классификации объекта	Q
WEEE Category	5. Small Equipment (No External Dimension More Than 50 cm)

---



---

## Категории

---

Низковольтное оборудование → Силовые автоматические выключатели → Воздушные автоматические выключатели → Accessories for Emax 2

