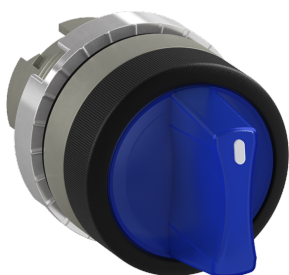


PRODUCT-DETAILS

# P9MSLZ5L

## SELECTOR SWITCH P9MSLZ5L



### Ogólne informacje

Extended Product Type	P9MSLZ5L
ID Produktu	1SFA184626R9104
Numer EAN	7320500522356
Opis katalogowy	SELECTOR SWITCH P9MSLZ5L
Opis	SELECTOR SWITCH 3-POS ILLUMINATED SHORT HANDLE BLUE MAINTAINED/MOMENTARY

### Charakterystyka zamówienia

E-Number (Finland)	2314777
Numer EAN	7320500522356
Minimalna ilość zamówienia	10 sztuka
Kod taryfy celnej	8536501990

### Wymiary

Szerokość produktu netto	29.7 mm
Wysokość produktu netto	44.5 mm
Głębokość produktu netto	80.7 mm

Waga produktu netto	0.058 kg
---------------------	----------

---

## Informacje o pakowaniu

Jednostka opakowania (poziom 1)	box 1 sztuka
Szerokość opakowania (poziom 1)	41 mm
Wysokość opakowania (poziom 1)	41 mm
Długość opakowania (poziom 1)	80 mm
Waga opakowania brutto (poziom 1)	0.058 kg
EAN opakowania (poziom 1)	7320500519387

---

## Normy środowiskowe

Status RoHS	Following EU Directive 2011/65/EU and Amendment 2015/863 July 22, 2019
-------------	--

---

## Dodatkowe informacje

Typ napędu	Short handle
Bezel Material	Satin Chrome Metal
Kolor	Blue
Stopień ochrony obudowy	Front IP66
Funkcja	Maintained/Momentary
Illumination	Illuminated
Maintained Positions	A, B
Typ produktu	P9MS
Nazwa produktu	Selector Switch
Spring Return From	C to B
Funkcja dodatkowa	3-position
Funkcja dodatkowa 2	CAM Z

---

## Certyfikaty i deklaracje (Numer dokumentu)

Certyfikat BV	2CMT2019-005867
Certyfikat CB	2CMT2019-005872
Certyfikat CSA	2CMT2019-005868
Arkusze danych, informacja techniczna	1SFC151007C02__
Deklaracja zgodności - CE	2CMT2019-005862
DNV GL Certificate	2CMT2019-005876
Instrukcje i podręczniki	1SFC151011M0201
Certyfikat RINA	2CMT2019-005866
Dane RoHS	2CMT2019-005862
UL Certificate	2CMT2019-005868

---

## Klasyfikacje

---

ETIM 7	EC000222 - Front element for selector switch
UNSPSC	39121500
WEEE Category	5. Small Equipment (No External Dimension More Than 50 cm)
eClass	V11.0 : 27371213

---

---

## Kategorie

---

Produkty niskiego napięcia i systemy → Aparatura sterownicza → Osprzęt pulpituowy → Modular Metal Range P9M

