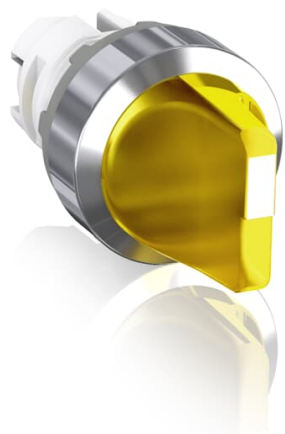


PRODUCT-DETAILS

M2SS3-31Y

M2SS3-31Y Selector Switch



Ogólne informacje

Extended Product Type	M2SS3-31Y
ID Produktu	1SFA611202R3103
Numer EAN	7320500286869
Opis katalogowy	M2SS3-31Y Selector Switch
Opis	Modular Selector Switch - 2-Pos Momentary, spring return from C to B - Short handle - Yellow - Illuminated - Chrome metal - No contact block

Charakterystyka zamówienia

E-Number (Sweden)	3715923
Numer EAN	7320500286869
Minimalna ilość zamówienia	10 sztuka
Kod taryfy celnej	8536501999

Wymiary

Szerokość produktu netto	0.048 m
Wysokość produktu netto	0.03 m
Głębokość produktu netto	0.05 m

Waga produktu netto	0.027 kg
---------------------	----------

Informacje o pakowaniu

Jednostka opakowania (poziom 1)	bag 1 sztuka
Szerokość opakowania (poziom 1)	0.11 m
Wysokość opakowania (poziom 1)	0.03 m
Długość opakowania (poziom 1)	0.15 m
Waga opakowania brutto (poziom 1)	0.027 kg
EAN opakowania (poziom 1)	7320500286869

Normy środowiskowe

Temperatura powietrza otoczenia	Eksploatacja -25 ... +70 °C Przechowywanie -40 ... +85 °C
Status RoHS	Following EU Directive 2011/65/EU and Amendment 2015/863 July 22, 2019

Dodatkowe informacje

Typ napędu	Short handle
Bezel Material	Chrome Metal
Blok	No contact block
Kolor	Yellow
Stopień ochrony obudowy	Front IP66
Funkcja	Momentary
Illumination	Illuminated
Wytrzymałość mechaniczna	0.5 million
Pozycja montażu	Horizontally mounted
Typ produktu	M2SS3
Nazwa produktu	Selector Switch
Product Range	Modular
Rodzaj produktu	M2SS
Data RoHS	0635 4
Spring Return From	C to B
Funkcja dodatkowa	2-position

Certyfikaty i deklaracje (Numer dokumentu)

cULus Certificate	9AKK107046A9925
Arkusze danych, informacja techniczna	1SFC151007C02__
Deklaracja zgodności - CE	2CMT2015-005452
DNV GL Certificate	E-14107

Informacje środowiskowe	1SFC151010D0201
Instrukcje i podręczniki	1SFC151011M0201
Dane RoHS	2CMT2015-005452

Klasyfikacje

ETIM 4	EC002024 - Accessories for control circuit devices
ETIM 5	EC000222 - Front element for selector switch
ETIM 6	EC000222 - Front element for selector switch
ETIM 7	EC000222 - Front element for selector switch
Kod klasyfikacji	S
UNSPSC	39121500
WEEE Category	Product Not in WEEE Scope
eClass	V11.0 : 27371213

Kategorie

Produkty niskiego napięcia i systemy → Aparatura sterownicza → Osprzęt pulpitowy → Osprzęt sterowniczy i kontrolny

