

## SFX 30/60 MM GE

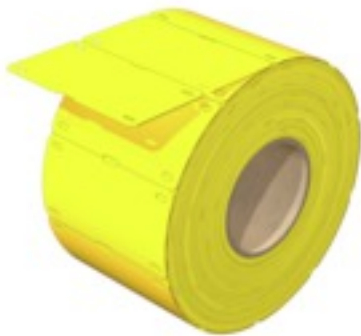
**Weidmüller Interface GmbH & Co. KG**

Klingenbergstraße 26

D-32758 Detmold

Germany

[www.weidmueller.com](http://www.weidmueller.com)



### Hochbiegsam: SFX

Zur Kabelkennzeichnung sind SFX-Markierer die bevorzugte Wahl, wenn Sie die klassische Lösung einer Kabelbinderbefestigung wählen. Es liegt in der Natur eines Kabels, dass es nicht gerade verlaufen muss. Entsprechend geht das Materialkonzept der SFX-Markierer mit hochflexiblem Polyurethan auf diesen Umstand ein. Der Markierer folgt jeder Biegung des Kabels und legt sich widerstandslos an.

### Allgemeine Bestelldaten

Ausführung	SlimFix, Leiter- und Kabelmarkierer, 7 - , {Reference (AttributeDefinition) not found: pAttr74196859207437}, gelb
Best.-Nr.	<a href="#">2005420000</a>
Typ	SFX 30/60 MM GE
GTIN (EAN)	4050118390230
VPE	300 Stück
kompatibler Drucker	<a href="#">2599430000</a> <a href="#">2599440000</a>

Erstellungs-Datum 4. April 2021 13:29:10 MESZ

Katalogstand 12.03.2021 / Technische Änderungen vorbehalten

## SFX 30/60 MM GE

**Weidmüller Interface GmbH & Co. KG**  
 Klingenbergstraße 26  
 D-32758 Detmold  
 Germany

www.weidmueller.com

## Technische Daten

### Abmessungen und Gewichte

Breite	32 mm	Breite (inch)	1,26 inch
Höhe	60 mm	Höhe (inch)	2,362 inch
Nettogewicht	1,483 g	Tiefe	0,6 mm
Tiefe (inch)	0,024 inch		

### Temperaturen

Einsatztemperaturbereich	-40...90 °C
--------------------------	-------------

### Allgemeine Angaben

Anzahl je Rolle	300	Ausführung	halogenfrei
Breite	32 mm	Brennbarkeitsklasse nach UL 94	HB
Einsatztemperaturbereich	-40...90 °C	Einsatztemperaturbereich, max.	90 °C
Einsatztemperaturbereich, min.	-40 °C	Farbe	gelb
Halogene	Nein	Schriftfeldgröße	45 x 29.5 mm
Werkstoff	Polyurethane		

### Leiter- und Kabelmarkierer

Geeigneter Kabelbinder	Kunststoff	Halogene	Nein
Kabelbinderdurchführung	Flach	Leiteraußendurchmesser	7 -
Leiteraußendurchmesser, min.	7 mm	Textfeldbreite	45 mm
Textfeldhöhe	29,5 mm		

### Klassifikationen

ETIM 6.0	EC001530	ETIM 7.0	EC001530
ECLASS 9.0	27-40-04-01	ECLASS 9.1	27-40-04-01
ECLASS 10.0	27-40-04-01	ECLASS 11.0	27-28-11-02

### Zulassungen

ROHS	Konform
------	---------

### Downloads

Engineering-Daten	<a href="#">STEP</a>
Engineering-Daten	<a href="#">EPLAN, WSCAD, Zuken E3.S</a>

**Datenblatt**

**SFX 30/60 MM GE**

**Weidmüller Interface GmbH & Co. KG**  
Klingenbergstraße 26  
D-32758 Detmold  
Germany

[www.weidmueller.com](http://www.weidmueller.com)

**Zeichnungen**

