

MCZ O 5VTTL

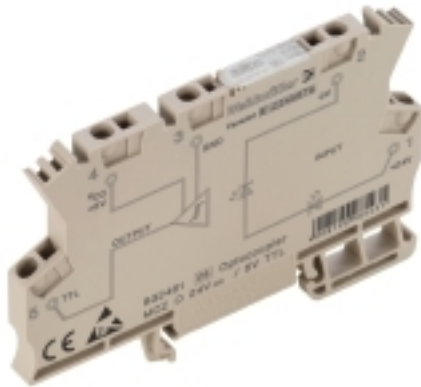
Weidmüller Interface GmbH & Co. KG

Klingenbergstraße 26

D-32758 Detmold

Germany

www.weidmueller.com



Изображение аналогичное

Высокая надежность в формате клеммной колодки. Релейные модули MCZ SERIES являются одними из самых маленьких из доступных на рынке. Благодаря небольшой ширине всего лишь 6,1 мм они позволяют сэкономить немало места на инструментальной панели. Все продукты этой серии имеют клеммы для перекрестного соединения и отличаются простотой подключения с использованием вставных перемычек. Пружинная система соединений, надежность которой уже неоднократно подтверждена, и встроенная защита от обратной полярности обеспечивают высокий уровень безопасности во время монтажа и эксплуатации. Точно подходящие принадлежности, такие как перекрестные соединители, маркеры и конечные пластины, обеспечивают гибкость и удобство использования модулей MCZ SERIES.

- Пружинное соединение
- Интегрированное перекрестное соединение к входу/выходу.
- Зажимное поперечное сечение от 0,5 до 1,5 мм²
- Версии типа MCZ TRAK особенно подходят для использования в транспортном секторе и испытаны в соответствии с DIN EN 50155



Основные данные для заказа

Исполнение	MCZ-SERIES, твердотельные реле, 1 Нормально разомкнутый контакт (TTL), Номинальное напряжение: 5 В TTL, Номинальное напряжение переключения: 5...48 В DC, Ток: 100 мА, Пружинное соединение
Номер для заказа	8398940000
Тип	MCZ O 5VTTL
GTIN (EAN)	4008190985448
Кол.	10 Шт.

MCZ 0 5VTTL

Weidmüller Interface GmbH & Co. KG

Klingenbergstraße 26

D-32758 Detmold

Germany

www.weidmueller.com

Технические данные

Размеры и массы

Высота	91 мм	Высота (в дюймах)	3,583 inch
Глубина	63,2 мм	Глубина (дюймов)	2,488 inch
Масса нетто	20,2 g	Ширина	6,1 мм
Ширина (в дюймах)	0,24 inch		

Температуры

Температура хранения	-40 °C...60 °C	Рабочая температура	-25 °C...40 °C
Влажность	40 °C / отн. влажность 93 %, без образования конденсата		

Вероятность сбоя

MTTF	2 114 годы
------	------------

Экологическое соответствие изделия

REACH SVHC	Lead 7439-92-1
------------	----------------

Расчетные данные UL

Сертификат № (cURus)	E141197
----------------------	---------

сторона управления

Индикация состояния	Зеленый светодиод	Мощность удержания	10 мВт
Номин. управляющее напряжение	5 V TTL	Номинальное вспомогательное напряжение	5 В (DC) ± 5 %
Номинальный ток	1,65 mA DC		

Сторона нагрузки

Задержка включения	≤ 17 μs	Задержка выключения	≤ 250 μs
Защита от короткого замыкания	Нет	Защитная цепь	Диод
Непрерывный ток	0.1 A	Номин. напряжение переключения	5...48 V DC
Падение напряжения при макс. нагрузке	≤ 1,8 В	макс. частота переключения (постоянное управляющее напряжение)	2,4 kHz

Данные о контактах

Тип контакта	1 Нормально разомкнутый контакт (TTL)
--------------	---------------------------------------

Общие данные

Рейка	TS 35	
Цветовой код	бежевый	
Компонент с классом горючести UL94	Компонент	Корпус
	Класс горючести UL94	V-0

MCZ O 5VTTL

Weidmüller Interface GmbH & Co. KG
Klingenbergstraße 26
D-32758 Detmold
Germany

www.weidmueller.com

Технические данные

Координация изоляции

Вид защиты	IP20	Геометрический зазор (вход-выход)	≥ 5,5 мм
Импульсное перенапряжение, до	6 кВ (1,2/50 мкс)	Категория перенапряжения	III
Номинальное напряжение	300 V	Степень загрязнения	2
Электрическая прочность вход-выход	1 кВ _{эфф.} / 1 с	Электрическая прочность относительно монтажной рейки	4 кВ _{эфф.} / 1 мин.

Дополнительные сведения о сертификатах / стандартах

Нормы	DIN EN 50178, UL 508	Сертификат № (CSA)	154685-1198742
Сертификат № (cURus)	E141197		

Размеры

Метод проводного соединения	Пружинное соединение	Длина снятия изоляции	8 мм
Диапазон размеров зажимаемых проводников, измерительное соединение,	1,5 mm ²	Измерительное соединение	8 мм
Диапазон зажима, макс.	1,5 mm ²	Диапазон зажима, мин.	0,5 mm ²
Поперечное сечение подключаемого провода AWG, макс.	AWG 16	Поперечное сечение подключаемого провода AWG, мин.	AWG 26
Сечение подключаемого проводника, одножильного, макс.	1,5 mm ²	Сечение подключаемого провода, одножильного, мин.	0,5 mm ²
Сечение подключаемого провода, одножильного, макс. (AWG)	AWG 16	Сечение подключаемого провода, одножильного, мин. (AWG)	AWG 26
Сечение подключаемого проводника, тонкопроволочного, макс.	1,5 mm ²	Сечение подсоединяемого провода, тонкий скрученный, мин.	0,5 mm ²
Сечение подключаемого провода, гибкого, макс. (AWG)	AWG 16	Сечение подключаемого провода, гибкого, мин. (AWG)	AWG 26
Сечение соединения проводов, тонкий скрученный с кабельными наконечниками DIN 46228/4, макс.	1,5 mm ²	Сечение соединения проводов, тонкий скрученный с кабельными наконечниками DIN 46228/4, мин.	0,5 mm ²
Сечение подключаемого провода, многожильного, 46228 AEH (DIN 46228-1), макс.	1,5 mm ²	Сечение подключаемого провода, многожильного, 46228 AEH (DIN 46228-1), макс.	0,5 mm ²
		Размер лезвия	0,6 x 3,5 мм

Классификации

ETIM 6.0	EC001504	ETIM 7.0	EC001504
ECLASS 9.0	27-37-16-04	ECLASS 9.1	27-37-16-04
ECLASS 10.0	27-37-16-04	ECLASS 11.0	27-37-16-04

Важное примечание

Сведения об изделии The cable lengths must not exceed 30 m.

Сертификаты

Сертификаты



ROHS Соответствовать
UL File Number Search E141197

Дата создания 11 апреля 2021 г. 16:42:24 CEST

Статус каталога 12.03.2021 / Право на внесение технических изменений сохранено.

MCZ 0 5VTTL

Weidmüller Interface GmbH & Co. KG
Klingenbergstraße 26
D-32758 Detmold
Germany

www.weidmueller.com

Технические данные

Загрузки

Одобрение / сертификат / документ о соответствии	EU Konformitätserklärung / EU Declaration of Conformity
Технические данные	STEP
Технические данные	EPLAN, WSCAD
Пользовательская документация	Beipackzettel / Package Insert - multilingual

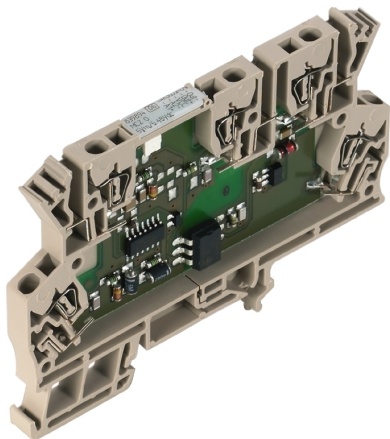
MCZ 0 5VTTL

Weidmüller Interface GmbH & Co. KG
 Klingenbergstraße 26
 D-32758 Detmold
 Germany

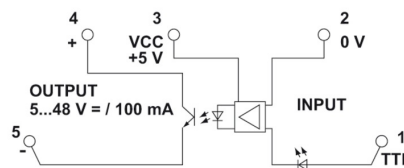
www.weidmueller.com

Изображения

Схема соединений



Изображение аналогичное



Schaltsymbol

Dimensional drawing

