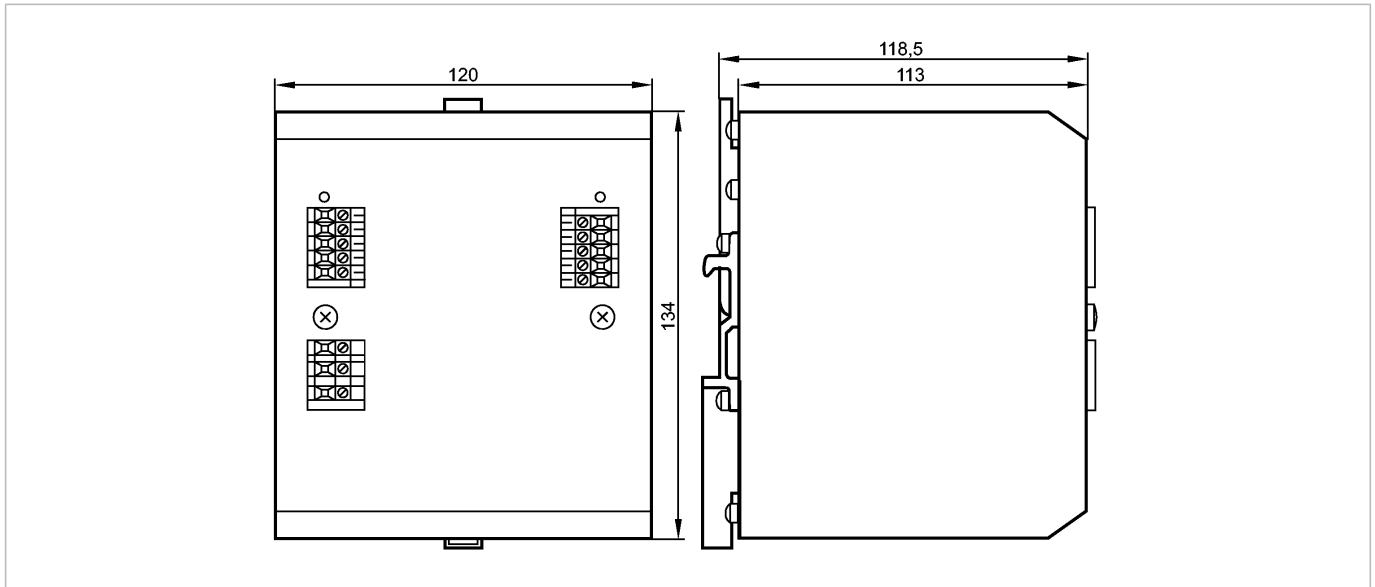


## AC1212

PowerSupply 230VAC 2x4A

Bussystem AS-Interface



### Produktmerkmale

Netzteil

AS-i Dualnetzteil 115/230V AC für 2x AS-i

Integrierte Datenentkopplung

### Einsatzbereich

Einsatzbereich AS-i Systemspannung für Master, Sensoren, Aktuatoren und Module

### Elektrische Daten

Eingangsspannungsbereich [V]	88...132 AC / 184...264 AC
Nennspannung [V]	115 / 230 AC *)
Nennfrequenz [Hz]	47...63
Ausgangsspannung (AS-i) [V]	2 x 29,5...31,6 DC; nach PELV
Ausgangsstrom (AS-i) [A]	2 x 4
Restwelligkeit [mV]	< 50
Wirkungsgrad [%]	89
Kurzschlusschutz	ja
Überlastfest	ja
Vorsicherung	> 10A
Bereitschaftsverzögerungszeit [ms]	500
Derating [W/K]	1 (60...70 °C)
Netzausfallüberbrückungszeit [ms]	> 10

### Umgebungsbedingungen

Umgebungstemperatur [°C]	-10...60
Schutzart	IP 20

### Zulassungen / Prüfungen

EMV	EN 60950/A2 1993 EN 50081-1 EN 61000-6-2
-----	--

MTTF [Jahre]	23
--------------	----

### AS-i Kennwerte

AS-i Zertifikat	21901
-----------------	-------

## AC1212

PowerSupply 230VAC 2x4A

Bussystem AS-Interface

### Mechanische Daten

Gehäusewerkstoffe	Aluminium
Gewicht [kg]	1,27

### Anzeigen / Bedienelemente

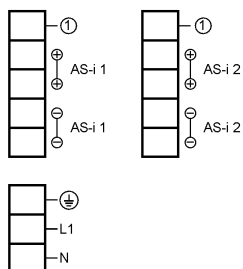
Funktionsanzeige	LED	2 x grün
------------------	-----	----------

### Elektrischer Anschluss

Anschluss	Klemmen bis 2,5 mm <sup>2</sup>
-----------	---------------------------------

### Anschlussbelegung

1: Schirm



### Bemerkungen

Bemerkungen	*) umschaltbar
Verpackungseinheit [Stück]	1

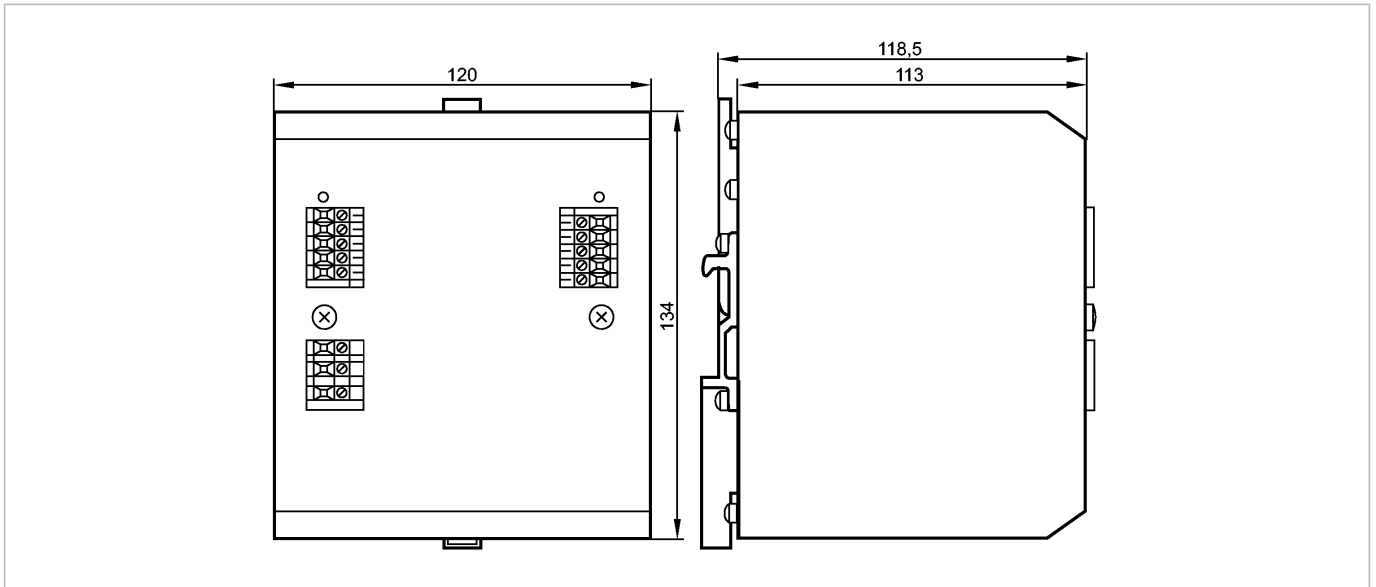
### Weitere Daten

Sicherung	T 8 A / 250 V eingebaut (nicht zugänglich)
-----------	--

**AC1212**

PowerSupply 230VAC 2x4A

Bus system AS-Interface



**Product characteristics**

Power supply

AS-i dual power supply 115/230 V AC 2 x AS-i

Integrated data decoupling

**Application**

Application

AS-i system voltage for masters, sensors, actuators and modules

**Electrical data**

Input voltage range	[V]	88...132 AC / 184...264 AC
Nominal voltage	[V]	115 / 230 AC *)
Nominal frequency	[Hz]	47...63
Output voltage (AS-i)	[V]	2 x 29.5...31.6 DC; according to PELV
Output current (AS-i)	[A]	2 x 4
Residual ripple	[mV]	< 50
Efficiency	[%]	89
Short-circuit protection		yes
Overload protection		yes
Back-up fuse		> 10A
Power-on delay time	[ms]	500
Derating	[W/K]	1 (60...70 °C)
Mains buffering time	[ms]	> 10

**Environment**

Ambient temperature	[°C]	-10...60
Protection		IP 20

**Tests / approvals**

EMC		EN60950/A2 1993 EN 50081-1 EN 61000-6-2
MTTF	[Years]	23

**AS-i classification**

AS-i certificate		21901
------------------	--	-------

## AC1212

PowerSupply 230VAC 2x4A

Bus system AS-Interface

### Mechanical data

Housing materials	aluminium
Weight [kg]	1.27

### Displays / operating elements

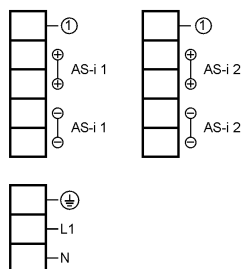
Function display	LED	2 x green
------------------	-----	-----------

### Electrical connection

Connection	terminals up to 2.5 mm <sup>2</sup>
------------	-------------------------------------

### Wiring

1: screen



### Remarks

Remarks	*) selectable
Pack quantity [piece]	1

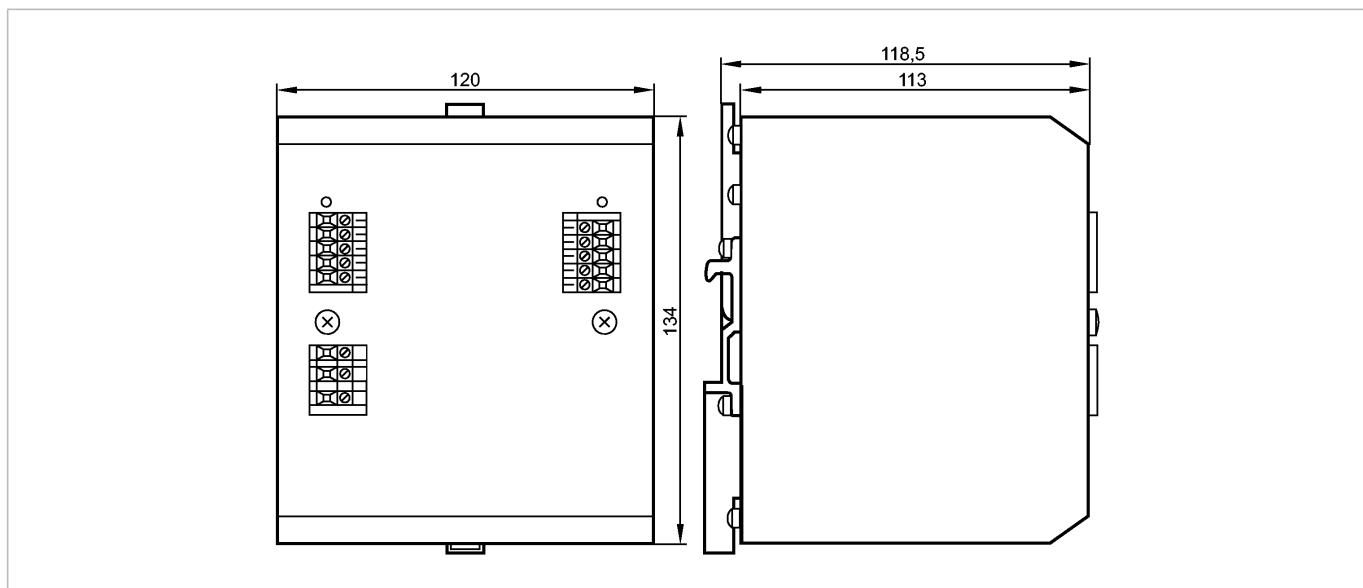
### Other data

Fuse	time-lag 8 A/250 V integrated (not accessible)
------	--

**AC1212**

PowerSupply 230VAC 2x4A

Système bus AS-interface



**Caractéristiques du produit**

Alimentation

Alimentation double AS-i 115/230 V AC pour 2 x AS-i

Avec découplage des données intégré

**Application**

Application

Tension du système AS-i pour maîtres, capteurs, actionneurs et modules

**Données électriques**

Plage de la tension d'entrée [V]	88...132 AC / 184...264 AC
Tension nominale [V]	115 / 230 AC *)
Fréquence nominale [Hz]	47...63
Tension de sortie (AS-i) [V]	2 x 29,5...31,6 DC; selon TBTP
Courant de sortie (AS-i) [A]	2 x 4
Courant résiduel [mV]	< 50
Rendement [%]	89
Protection courts-circuits	oui
Protection surcharges	oui
Fusible de sécurité	> 10A
Retard à la disponibilité [ms]	500
Derating [W/K]	1 (60...70 °C)
Immunité aux coupures secteur [ms]	> 10

**Conditions d'utilisation**

Température ambiante [°C]	-10...60
Protection	IP 20

**Tests / Homologations**

CEM	EN60950/A2 1993 EN 50081-1 EN 61000-6-2
MTTF [Années]	23

**Classification AS-i**

Certificat AS-i	21901
-----------------	-------

## AC1212

PowerSupply 230VAC 2x4A

Système bus AS-interface

### Données mécaniques

Matières boîtier	aluminium
Poids [kg]	1,27

### Afficheurs / éléments de service

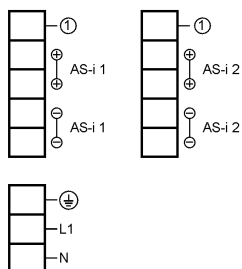
Indication de fonction	LED	2 x verte
------------------------	-----	-----------

### Raccordement électrique

Raccordement	bornes jusqu'à 2,5 mm <sup>2</sup>
--------------	------------------------------------

### Branchement

1: blindage



### Remarques

Remarques	*) à sélectionner
Quantité [pièce]	1

### Données supplémentaires

Fusible	retardé 8 A / 250 V intégré
---------	-----------------------------