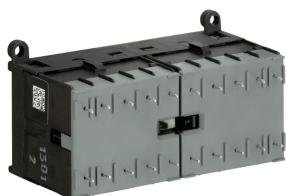


PRODUCT-DETAILS

# VB7-30-10-P-85

## VB7-30-10-P-85 Mini Rev.Contactor 380-415V 40-450Hz



### Ogólne informacje

Extended Product Type	VB7-30-10-P-85
ID Produktu	GJL1311909R8105
Numer EAN	4013614191442
Opis katalogowy	VB7-30-10-P-85 Mini Rev.Contactor 380-415V 40-450Hz
Opis	The VB7-30-10-P mini reversing contactor is a compact 3 pole contactor with 1 auxiliary contact, soldering pins and normal mechanical interlock. They are ideally suited for applications where reliability is a must and space is at a premium. Mini reversing contactors are used in residential buildings, commercial buildings and industrial applications for the control of three-phase motor loads up to 5.5 kW (AC-3). Further features are the silent coil, a switch position indication and the integrated possibility for rail mounting.

### Charakterystyka zamówienia

Minimalna ilość zamówienia	1 sztuka
Kod taryfy celnej	85365080

### Najczęściej Pobierane

Arkusz danych, informacja techniczna	1SBC100214C0201
Instrukcje i podręczniki	2CDC102046M6801
Dimension Diagram	GJL1200449F0001

## Wymiary

Szerokość produktu netto	96.5 mm
Wysokość produktu netto	57.5 mm
Głębokość produktu netto	51.5 mm
Waga produktu netto	0.345 kg

## Dane techniczne

Liczba biegunów	3
Znamionowe napięcie pracy	Obwód pomocniczy 690 V AC Obwód pomocniczy 250 V DC Obwód główny 690 V AC Obwód główny 220 V DC
Częstotliwość znamionowa (f)	Obwód główny 60 Hz Obwód główny 50 Hz Obwód główny DC
Znamionowa wytrzymałość na impuls napięciowy ( $U_{imp}$ )	Obwód główny 6 kV
Znamionowe napięcie izolacji ( $U_i$ )	690 V wg UL/CSA 600 V
Ilość styków głównych NC	0
Ilość styków głównych NO	3
Znamionowy prąd pracy AC-1 ( $I_e$ )	(220 / 240 V) 40 °C 12 A (220 / 240 V) 55 °C 12 A (380 / 440 V) 40 °C 12 A (380 / 440 V) 55 °C 12 A (690 V) 40 °C 6 A (690 V) 55 °C 6 A
Moc znamionowa AC-3 ( $P_e$ )	(230 V) Three Phase 3 kW (400 V) Three Phase 5.5 kW (500 V) Three Phase 5.5 kW (690 V) Three Phase, NO 3 kW
Znamionowy prąd zwarciaowy wytrzymały ( $I_{cw}$ )	przy 40°C Temp otoczenia, na wolnym powietrzu, ze stanu zimnego 10s 96 A
Ilość styków pomocniczych NC	0
Ilość styków pomocniczych NO	1
Prąd przy chłodzeniu konwencjonalnym ( $I_{th}$ )	Obwód główny 12 A
Ograniczenie napięcia cewki ( $U_c$ )	380 ... 415 V AC
Zakres pracy cewki	(wg IEC 60947-4-1) dla zasilania AC 0.85 ... 1.1 x $U_c$ (at $\theta \leq 55$ °C)
Stopień ochrony obudowy	Main Circuit Terminals IP20
Stopień zanieczyszczenia	3
Wytrzymałość mechaniczna	10000000 cycle
Minimum Switching Capacity	Auxiliary Circuit 17 V Auxiliary Circuit 5 mA
Maksymalna wytrzymałość elektryczna	(AC-1) 300 cykli na godzinę (AC-15) 600 cykli na godzinę (AC-3) 600 cykli na godzinę (DC-1) 600 cykli na godzinę (DC-13) 600 cykli na godzinę (DC-3) 600 cykli na godzinę
Montaż na szynie DIN	TH35-7.5 (Szyna montażowa 35 x 7.5 mm) wg IEC 60715 TH35-15 (Szyna montażowa 35 x 15 mm) wg IEC 60715
Straty mocy	na biegun 2 W
Standardy	IEC/EN 60947-1 IEC/EN 60947-4-1 IEC/EN 60947-5-1 UL 60947-1

UL 60947-4-1

---

**Technical UL/CSA**


---

Maksymalne napięcie robocze UL/CSA	Obwód główny 600 V AC
Full Load Amps Motor Use	(115 V AC) Single Phase 13.8 A 200V AC Trzy fazy 7.8 A 220 ... 240V AC Trzy fazy 9.6 A (230 V AC) Single Phase 10 A 440 ... 480V AC Trzy fazy 7.6 A 550 ... 600V AC Trzy fazy 6.1 A
Moc znamionowa [Hp] UL/CSA	(115 V AC) Single Phase 0.75 Hp 200V AC Trzy fazy 2 Hp 220 ... 240V AC Trzy fazy 3 Hp (230 V AC) Single Phase 1.5 Hp 440 ... 480V AC Trzy fazy 5 Hp 550 ... 600V AC Trzy fazy 5 Hp
Znamionowe dane montażowe UL/CSA	(600 V AC) 12 A

---



---

**Normy środowiskowe**


---

Temperatura powietrza otoczenia	Eksploatacja -20 ... +55 °C Przechowywanie -40 ... +80 °C
Maksymalna wysokość montażu m.n.p.m	2000 m
Odporność na wstrząsy IEC 60068-2-27	11 ms Pulse 15g
Odporność na wibracje IEC 60068-2-6	5g / 5 ... 150 Hz
Status RoHS	Following EU Directive 2011/65/EU

---



---

**Certyfikaty i deklaracje (Numer dokumentu)**


---

Certyfikat BV	1SAA920000-0204
Certyfikat CB	1SAA938000-2002
Certyfikat CQC	CQC2003010304064033
cULus Certificate	cUL_E191658
Declaration of Conformity - CCC	2020980304001854
Deklaracja zgodności - CE	1SAD938516-0001
DNV GL Certificate	1SAA938000-0306
Certyfikat EAC	1SAA920000-2702
Informacje środowiskowe	1SAC200068H0009
Instrukcje i podręczniki	2CDC102046M6801
KC Certificate	1SAA938000-1501
Certyfikat LR	1SAA938000-0504
Certyfikat RMRS	1SAA938000-0704
Dane RoHS	1SAD938516-0001

---



---

**Informacje o pakowaniu**


---

Jednostka opakowania (poziom 1)	5 sztuka
Szerokość opakowania (poziom 1)	115 mm
Wysokość opakowania (poziom 1)	64 mm

---

Długość opakowania (poziom 1)	280 mm
Waga opakowania brutto (poziom 1)	1.795 kg
EAN opakowania (poziom 1)	4013614417771

---

## Klasyfikacje

---

Kod klasyfikacji	Q
ETIM 4	EC000066 - Magnet contactor, AC-switching
ETIM 5	EC000010 - Starter combination
ETIM 6	EC000010 - Combination of contactors
ETIM 7	EC000010 - Combination of contactors
eClass	V11.0 : 27371009
UNSPSC	39121529

---

## Kategorie

---

Produkty niskiego napięcia i systemy → Aparatura sterownicza → Styczniki → Ministyczniki

