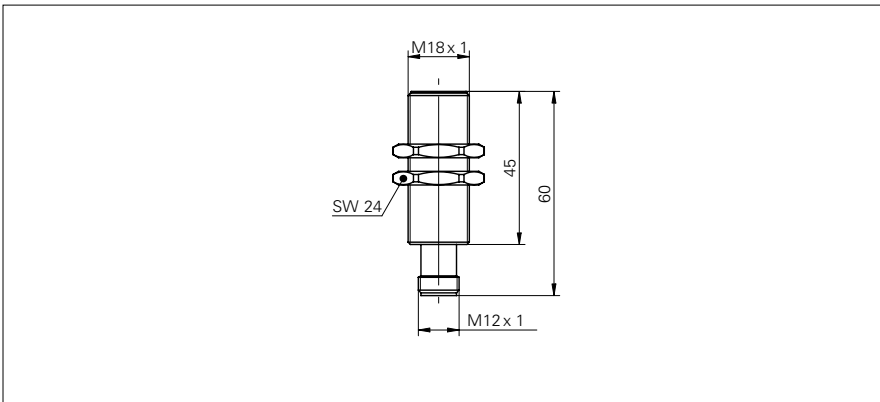


Induktive Analogsensoren

IWRM 18I97T4/S14

Masszeichnung



Allgemeine Daten

| | |
|-----------------------|--|
| Einbauart | quasi bündig |
| Spezialausführung | Outdoor-Design |
| Messdistanz Sd | 0 ... 8 mm |
| Auflösung | < 0,005 mm (stat.) < 0,01 mm (dynam.) |
| Wiederholgenauigkeit | < 0,015 mm |
| Linearitätsabweichung | ± 400 µm |
| Temperaturdrift | ± 10 % (Full Scale) |

Elektrische Daten

| | |
|--------------------------------|---------------|
| Ansprechzeit (Werkskennlinie) | < 2 ms |
| Betriebsspannungsbereich +Vs | 15 ... 30 VDC |
| Stromaufnahme max. (ohne Last) | 40 mA |
| Ausgangsschaltung | Stromausgang |
| Ausgangssignal | 4 ... 20 mA |
| Lastwiderstand +Vs min. | < 330 Ohm |
| Lastwiderstand +Vs max. | < 1000 Ohm |
| kurzschlussfest | ja |
| verpolungsfest | ja |

Mechanische Daten

| | |
|--------------------------|-------------------------|
| Bauform | zylindrisch mit Gewinde |
| Material (aktive Fläche) | PBT |
| Gehäusematerial | Messing vernickelt |
| Baugrösse | 18 mm |
| Gehäuselänge | 60 mm |
| Anschlussart | Stecker M12 |

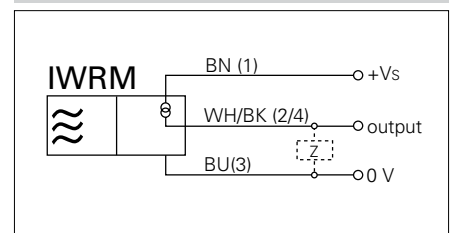
Umgebungsbedingungen

| | |
|-------------------|----------------|
| Arbeitstemperatur | -40 ... +70 °C |
| Schutzart | IP 67 |

Foto



Anschlussbild



Anbauzeichnung

