



WTB16I-1H162120A00

W16

KLEIN-LICHTSCHRANKEN

SICK
Sensor Intelligence.



Abbildung kann abweichen

Bestellinformationen

Typ	Artikelnr.
WTB16I-1H162120A00	1221723

Weitere Geräteausführungen und Zubehör → www.sick.com/W16



Technische Daten im Detail

Merkmale

Sensor-/ Detektionsprinzip	Reflexions-Lichttaster, Hintergrundausblendung
Abmessungen (B x H x T)	20 mm x 55,7 mm x 42 mm
Gehäuseform (Lichtaustritt)	Quaderförmig
Schaltabstand max.	10 mm ... 1.500 mm ¹⁾
Lichtart	Infrarotlicht
Lichtsender	LED ²⁾
Lichtfleckgröße (Entfernung)	Ø 12 mm (800 mm)
Wellenlänge	850 nm
Einstellung	
Drück-Dreh-Element	BluePilot: zur Einstellung des Schaltabstandes
IO-Link	Zur Einstellung von Sensorparameter und Smart Task Funktionen
Anzeige	
Anzeige-LED blau	BluePilot: Schaltabstandsanzeige
Anzeige-LED grün	Betriebsanzeige Statisch an: Power on Blinkend: IO-Link Modus
Anzeige-LED gelb	Status Lichtempfang Statisch an: Objekt anwesend Statisch aus: Objekt nicht anwesend

¹⁾ Tastgut mit 90 % Remission (bezogen auf Standard-Weiß, DIN 5033).

²⁾ Mittlere Lebensdauer: 100.000 h bei T_U = +25 °C.

Pin-2-Konfiguration	Externer Eingang, Teach-in, Schaltsignal
----------------------------	--

1) Tastgut mit 90 % Remission (bezogen auf Standard-Weiß, DIN 5033).

2) Mittlere Lebensdauer: 100.000 h bei $T_U = +25 \text{ °C}$.

Mechanik/Elektrik

Versorgungsspannung	10 V DC ... 30 V DC ¹⁾
Restwelligkeit	< 5 V _{SS}
Stromaufnahme	30 mA ²⁾ 50 mA ³⁾
Schaltausgang	Gegentakt: PNP/NPN
Ausgang Q_{L1}/C	Schaltausgang oder IO-Link-Modus
Schaltfunktion	Werkseinstellung: Pin 2/weiss (MF): NPN Öffner (dunkelschaltend), PNP Schließer (hellschaltend), Pin 4/schwarz (QL1/C): NPN Schließer (hellschaltend), PNP Öffner (dunkelschaltend), IO-Link
Schaltart	Dunkel-/hellschaltend
Signalspannung PNP HIGH/LOW	Ca. U _V - 2,5 V / 0 V
Signalspannung NPN HIGH/LOW	Ca. U _V / < 2,5 V
Ausgangsstrom I_{max.}	≤ 100 mA
Ansprechzeit	≤ 500 µs ⁴⁾
Schaltfrequenz	1.000 Hz ⁵⁾
Anschlussart	Leitung, 2 m ⁶⁾
Leitungsmaterial	PVC
Schutzschaltungen	A ⁷⁾ B ⁸⁾ C ⁹⁾ D ¹⁰⁾
Schutzklasse	III
Gewicht	100 g
Gehäusematerial	Kunststoff, VISTAL®
Werkstoff, Optik	Kunststoff, PMMA
Schutzart	IP66 (nach EN 60529) IP67 (nach EN 60529) IP69 (nach EN 60529) ¹¹⁾
Umgebungstemperatur Betrieb	-40 °C ... +60 °C
Umgebungstemperatur Lager	-40 °C ... +75 °C

1) Grenzwerte.

2) 16 V DC ... 30 V DC, ohne Last.

3) 10 V DC ... 16 V DC, ohne Last.

4) Signallaufzeit bei ohmscher Last im Schaltmodus. Abweichende Werte im COM2-Modus möglich.

5) Bei Hell-Dunkel-Verhältnis 1:1 im Schaltmodus. Abweichende Werte im IO-Link-Modus möglich.

6) Unter 0 °C Leitung nicht verformen.

7) A = U_V-Anschlüsse verpolsicher.

8) B = Ein- und Ausgänge verpolsicher.

9) C = Störpulsunterdrückung.

10) D = Ausgänge überstrom- und kurzschlussfest.

11) Ersetzt IP69K nach ISO 20653: 2013-03.

UL-File-Nr.	NRKH.E181493 & NRKH7.E181493
--------------------	------------------------------

- 1) Grenzwerte.
- 2) 16 V DC ... 30 V DC, ohne Last.
- 3) 10 V DC ... 16 V DC, ohne Last.
- 4) Signallaufzeit bei ohmscher Last im Schaltmodus. Abweichende Werte im COM2-Modus möglich.
- 5) Bei Hell-Dunkel-Verhältnis 1:1 im Schaltmodus. Abweichende Werte im IO-Link-Modus möglich.
- 6) Unter 0 °C Leitung nicht verformen.
- 7) A = U_V-Anschlüsse verpolsicher.
- 8) B = Ein- und Ausgänge verpolsicher.
- 9) C = Störimpulsunterdrückung.
- 10) D = Ausgänge überstrom- und kurzschlussfest.
- 11) Ersetzt IP69K nach ISO 20653: 2013-03.

Sicherheitstechnische Kenngrößen

MTTF_D	629 Jahre
DC_{avg}	0%

Kommunikationsschnittstelle

Kommunikationsschnittstelle	IO-Link V1.1
Kommunikationsschnittstelle Detail	COM2 (38,4 kBaud)
Zykluszeit	2,3 ms
Prozessdatenlänge	16 Bit
Prozessdatenstruktur	Bit 0 = Schaltsignal Q _{L1} Bit 1 = Schaltsignal Q _{L2} Bit 2 ... 15 = leer
VendorID	26
DeviceID HEX	0x800193
DeviceID DEZ	8389011

Smart Task

Smart Task Bezeichnung	Basis-Logik
Logikfunktion	Direkt UND ODER Fenster Hysterese
Timerfunktion	Deaktiviert Einschaltverzögerung Ausschaltverzögerung Ein- und Ausschaltverzögerung Impuls (One Shot)
Inverter	Ja
Schaltfrequenz	SIO Direct: 1000 Hz ¹⁾ SIO Logic: 800 Hz ²⁾ IOL: 650 Hz ³⁾
Ansprechzeit	SIO Direct: 500 µs ¹⁾ SIO Logic: 600 µs ²⁾

¹⁾ SIO Direct: Sensorbetrieb im Standard I / O Modus ohne IO-Link Kommunikation und ohne Verwendung von sensorinternen Logik- oder Zeitparametern (auf "direkt" / "inaktiv" eingestellt).

²⁾ SIO Logic: Sensorbetrieb im Standard I / O Modus ohne IO-Link Kommunikation. Verwendung von sensorinternen Logik- oder Zeitparametern, zusätzlich Automatisierungsfunktionen.

³⁾ IOL: Sensorbetrieb mit voller IO-Link Kommunikation und Verwendung von Logik-, Zeit- und Automatisierungsfunktionsparametern.

	IOL: 750 μs ³⁾
Wiederholgenauigkeit	SIO Direct: 150 μs ¹⁾ SIO Logic: 300 μs ²⁾ IOL: 400 μs ³⁾
Schaltsignal Q_{L1}	Schaltausgang
Schaltsignal Q_{L2}	Schaltausgang

1) SIO Direct: Sensorbetrieb im Standard I / O Modus ohne IO-Link Kommunikation und ohne Verwendung von sensorinternen Logik- oder Zeitparametern (auf "direkt" / "inaktiv" eingestellt).

2) SIO Logic: Sensorbetrieb im Standard I / O Modus ohne IO-Link Kommunikation. Verwendung von sensorinternen Logik- oder Zeitparametern, zusätzlich Automatisierungsfunktionen.

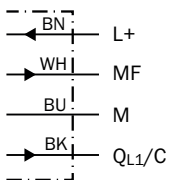
3) IOL: Sensorbetrieb mit voller IO-Link Kommunikation und Verwendung von Logik-, Zeit- und Automatisierungsfunktionsparametern.

Klassifikationen

ECI@ss 5.0	27270904
ECI@ss 5.1.4	27270904
ECI@ss 6.0	27270904
ECI@ss 6.2	27270904
ECI@ss 7.0	27270904
ECI@ss 8.0	27270904
ECI@ss 8.1	27270904
ECI@ss 9.0	27270904
ECI@ss 10.0	27270904
ECI@ss 11.0	27270904
ETIM 5.0	EC002719
ETIM 6.0	EC002719
ETIM 7.0	EC002719
UNSPSC 16.0901	39121528

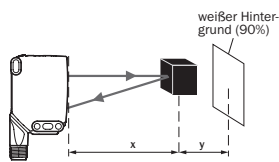
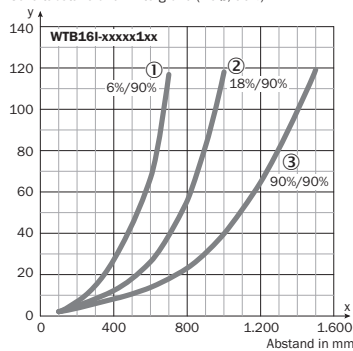
Anschlussschema

Cd-389



Kennlinie

Mindestabstand in mm (y) zwischen eingestelltem Schaltabstand und Hintergrund (weiß, 90%)

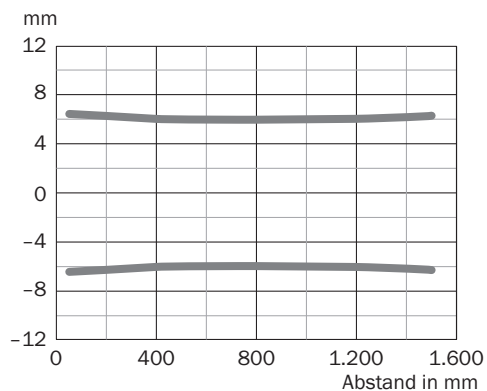


Beispiel:
Schaltabstand auf Schwarz, 6%,
x = 600 mm, y = 70 mm

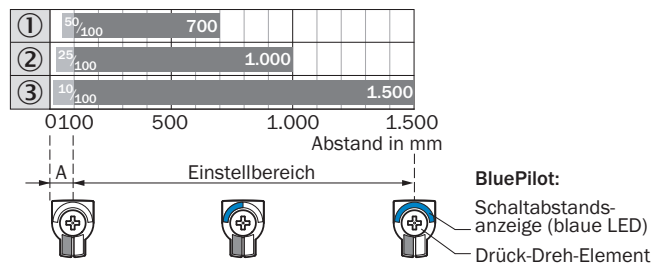
- ① Schaltabstand auf Schwarz, 6 % Remission
- ② Schaltabstand auf Grau, 18 % Remission
- ③ Schaltabstand auf Weiß, 90 % Remission

Lichtfleckgröße

WTB16I-xxxxx1xx



Schaltabstand-Diagramm

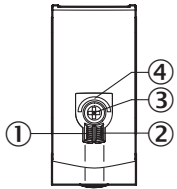


A = Detektionsabstand (abhängig von Objektremission)

- ① Schaltabstand auf Schwarz, 6 % Remission
- ② Schaltabstand auf Grau, 18 % Remission
- ③ Schaltabstand auf Weiß, 90 % Remission

Einstellmöglichkeiten

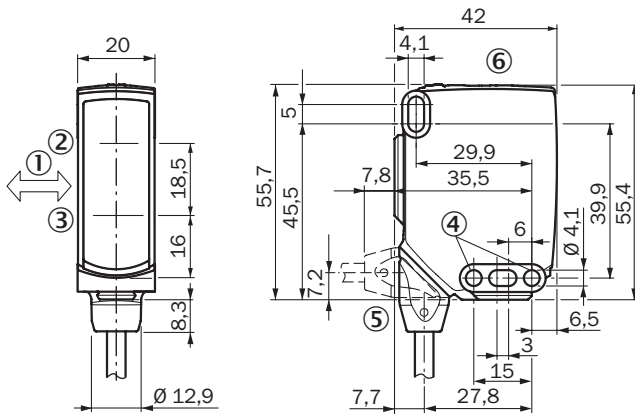
Anzeige- und Einstellelemente



- ① Anzeige-LED grün
- ② Anzeige-LED gelb
- ③ Drück-Dreh-Element
- ④ Anzeige-LED blau

Maßzeichnung (Maße in mm)



WTB16, WTL16, Leitung




- ① Vorzugsrichtung des Tastgutes
- ② Mitte optische Achse, Sender
- ③ Mitte Optikachse Empfänger
- ④ Befestigungsbohrung, Ø 4,1 mm
- ⑤ Anschluss
- ⑥ Anzeige- und Einstellelemente

Empfohlenes Zubehör

Weitere Geräteausführungen und Zubehör → www.sick.com/W16

	Kurzbeschreibung	Typ	Artikelnr.
Universal-Klemmsysteme			
	Platte N02 für Universalklemmhalter, Stahl, verzinkt (Platte), Zinkdruckguss (Klemmhalter), Universalklemmhalter (5322626), Befestigungsmaterial	BEF-KHS-N02	2051608
Befestigungswinkel und -platten			
	Adapter zur Montage von W16-Sensoren in vorhandene W14-2/W18-3 Installationen oder L25-Sensoren in vorhandene L28-Installationen, Kunststoff, inklusive Befestigungsschrauben	BEF-AP-W16	2095677

	Kurzbeschreibung	Typ	Artikelnr.
Steckverbinder und Leitungen			
	Kopf A: Stecker, M8, 4-polig, gerade Kopf B: - Leitung: ungeschirmt	STE-0804-G	6037323

Empfohlene Services

Weitere Services → www.sick.com/W16

	Typ	Artikelnr.
Function Block Factory		
<ul style="list-style-type: none"> Beschreibung: Die Function Block Factory unterstützt gängige speicherprogrammierbare Steuerungen (SPS) verschiedener Hersteller, wie z.B. von Siemens, Beckhoff, Rockwell Automation und B&R. Weitere Informationen zur FBF finden Sie <a _blank"="" href="https://fbf.cloud.sick.com target=">hier. 	Function Block Factory	Auf Anfrage

SICK AUF EINEN BLICK

SICK ist einer der führenden Hersteller von intelligenten Sensoren und Sensorlösungen für industrielle Anwendungen. Ein einzigartiges Produkt- und Dienstleistungsspektrum schafft die perfekte Basis für sicheres und effizientes Steuern von Prozessen, für den Schutz von Menschen vor Unfällen und für die Vermeidung von Umweltschäden.

Wir verfügen über umfassende Erfahrung in vielfältigen Branchen und kennen ihre Prozesse und Anforderungen. So können wir mit intelligenten Sensoren genau das liefern, was unsere Kunden brauchen. In Applikationszentren in Europa, Asien und Nordamerika werden Systemlösungen kundenspezifisch getestet und optimiert. Das alles macht uns zu einem zuverlässigen Lieferanten und Entwicklungspartner.

Umfassende Dienstleistungen runden unser Angebot ab: SICK LifeTime Services unterstützen während des gesamten Maschinenlebenszyklus und sorgen für Sicherheit und Produktivität.

Das ist für uns „Sensor Intelligence.“

WELTWEIT IN IHRER NÄHE:

Ansprechpartner und weitere Standorte → www.sick.com