



# DGS35-5K401024

DGS3x

ИНКРЕМЕНТАЛЬНЫЕ ЭНКОДЕРЫ

**SICK**  
Sensor Intelligence.



Изображения могут отличаться от оригинала



## Информация для заказа

Тип	Артикул
DGS35-5K401024	7134312

Другие варианты исполнения устройства и аксессуары → [www.sick.com/DGS3x](http://www.sick.com/DGS3x)

## Подробные технические данные

### Производительность

<b>Количество импульсов на один оборот</b>	1.024
<b>Измерительный шаг</b>	90° электрический/импульсов на один оборот
<b>Отклонение измерительных шагов</b>	± 45° /импульсов на один оборот
<b>Допуски</b>	± 45° /импульсов на один оборот

### Интерфейсы

<b>Интерфейс связи</b>	Инкрементный
<b>Коммуникационный интерфейс, детальное описание</b>	HTL / Push pull
<b>Частота выходного сигнала</b>	300 kHz
<b>Ток нагрузки</b>	40 mA
<b>Рабочий ток</b>	100 mA (без нагрузки)
<b>4,5 V... 5,5 V, TTL/RS-422</b>	
Ток нагрузки	40 mA
Рабочий ток	100 mA (без нагрузки)
<b>4,5–5,5 В, открытый коллектор</b>	
Ток нагрузки	40 mA
Рабочий ток	100 mA (без нагрузки)
<b>TTL/RS-422</b>	
Ток нагрузки	40 mA
<b>HTL/Push pull</b>	
Ток нагрузки	40 mA
<b>TTL/HTL</b>	
Ток нагрузки	40 mA
<b>Открытый коллектор</b>	
Ток нагрузки	40 mA

### Электрические данные

<b>Вид подключения</b>	Разъем, MS, 10-контактный, радиальная
<b>Напряжение питания</b>	8 ... 24 V

<b>Базовый сигнал, количество</b>	1
<b>Базовый сигнал, положение</b>	180°, электрич., логическое соединение с В отриц.
<b>Защита от инверсии полярности</b>	✓
<b>Стойкость выходов при коротких замыканиях</b>	✓

#### Механические данные

<b>Механическое исполнение</b>	Сквозной полый вал
<b>Диаметр вала</b>	30 mm <sup>1)</sup>
<b>Тип фланца / статорная муфта</b>	T1 Статорная муфта
<b>Вес</b>	1,1 kg <sup>2)</sup>
<b>Материал, вал</b>	Латунь
<b>Материал, фланец</b>	Алюминий
<b>Материал, корпус</b>	Алюминий
<b>Пусковой момент</b>	9 Ncm (+20 °C)
<b>Рабочий крутящий момент</b>	7 Ncm (+20 °C)
<b>Допустимое перемещение вала осевое, статическое/динамическое</b>	0,5 mm / 0,5 mm
<b>Допустимое перемещение вала радиальное, статическое/динамическое</b>	0,5 mm / 0,1 mm
<b>Рабочая частота вращения</b>	3.000 min <sup>-1</sup>
<b>Момент инерции ротора</b>	490 gcm <sup>2</sup>
<b>Срок службы подшипника</b>	4,5 x 10 <sup>9</sup> оборотов
<b>Угловое ускорение</b>	≤ 100.000 rad/s <sup>2</sup>

<sup>1)</sup> Зажимные цанги на 24 и 25 мм заказываются отдельно как принадлежности.

<sup>2)</sup> Относится к устройствам со штекерами.

#### Данные окружающей среды

<b>ЭМС</b>	EN 61000-6-2, EN 61000-6-3
<b>Тип защиты</b>	IP66, со стороны корпуса, штекер <sup>1)</sup>
<b>Допустимая относительная влажность воздуха</b>	95 % (Образование конденсата на оптических сканирующих элементах не допускается)
<b>Диапазон рабочей температуры</b>	-20 °C ... +70 °C
<b>Диапазон температуры при хранении</b>	-30 °C ... +85 °C, без упаковки
<b>Ударопрочность</b>	50 g, 11 ms
<b>Вибростойкость</b>	20 g, 5 Hz ... 2.000 Hz

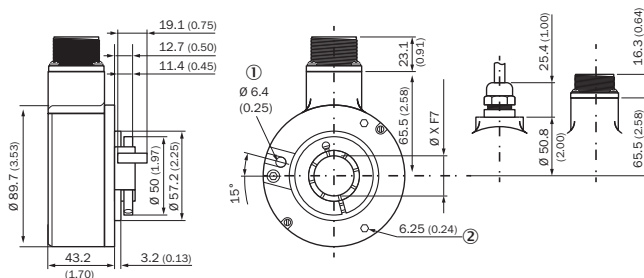
<sup>1)</sup> При установленном ответном штекере.

#### Классификации

<b>ECl@ss 5.0</b>	27270501
<b>ECl@ss 5.1.4</b>	27270501
<b>ECl@ss 6.0</b>	27270590
<b>ECl@ss 6.2</b>	27270590
<b>ECl@ss 7.0</b>	27270501
<b>ECl@ss 8.0</b>	27270501

<b>ECl@ss 8.1</b>	27270501
<b>ECl@ss 9.0</b>	27270501
<b>ECl@ss 10.0</b>	27270501
<b>ECl@ss 11.0</b>	27270501
<b>ETIM 5.0</b>	EC001486
<b>ETIM 6.0</b>	EC001486
<b>ETIM 7.0</b>	EC001486
<b>UNSPSC 16.0901</b>	41112113

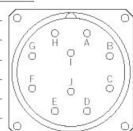
### Габаритный чертёж (Размеры, мм)



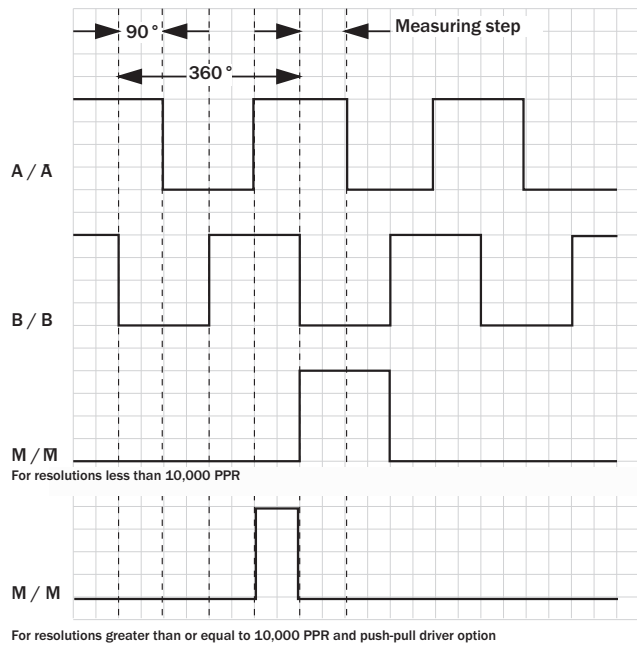
- ① Установочный штифт
- ② Глубина

### Схема контактов

Function	10 pin	Cable
A	A	White
B	B	Pink
M	C	Lilac
A not	H	Brown
B not	I	Black
M not	J	Yellow
+Vs	D	Red
Common	F	Blue
Case ground	G	N/A
Shield	N/A	N/A



## Диаграммы



## ОБЗОР КОМПАНИИ SICK

Компания SICK – ведущий производитель интеллектуальных датчиков и комплексных решений для промышленного применения. Уникальный спектр продукции и услуг формирует идеальную основу для надежного и эффективного управления процессами, защиты людей от несчастных случаев и предотвращения нанесения вреда окружающей среде.

Мы обладаем солидным опытом в самых разных отраслях и знаем все о ваших технологических процессах и требованиях. Поэтому, благодаря интеллектуальным датчикам, мы в состоянии предоставить именно то, что нужно нашим клиентам. В центрах прикладного применения в Европе, Азии и Северной Америке системные решения тестируются и оптимизируются под нужды заказчика. Все это делает нас надежным поставщиком и партнером по разработке.

Всеобъемлющий перечень услуг придает завершенность нашему ассортименту: SICK LifeTime Services оказывает поддержку на протяжении всего жизненного цикла оборудования и гарантирует безопасность и производительность.

**Вот что для нас значит термин «Sensor Intelligence».**

## РЯДОМ С ВАМИ В ЛЮБОЙ ТОЧКЕ МИРА:

Контактные лица и представительства → [www.sick.com](http://www.sick.com)