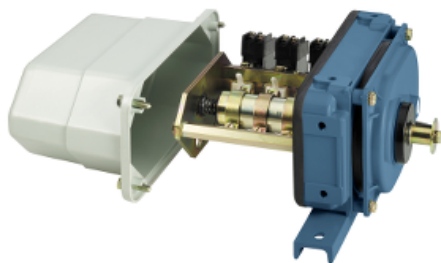


# Технические характеристики продукта

## Характеристики

# XR2AA03K40

## Кулачковый переключатель XR2AA03K40



### Основные характеристики

Серия продукта	XR и XF
Тип продукта	1-ступенч. концевой выключатель с винт. зажимами для тяжелых условий эксплуатац.
Краткое название устройства	XR2
Специальная область применения продукта	Контроль положения подвижных частей, грузоподъемн. или транспортировочной машины Контроль уровня жидкости в насосных системах
Материал	Алюминиевый сплав: оболочка корпуса Пластик: крышка
Тип рукоятки	Приводной вал, концевое соединение с помощью шайбы и ключа со звездочкой
Максимальное число оборотов	300 об/мин входной приводной вал
Теоретическое кол-во витков	40 входной приводной вал
Количество полюсов	1

### Дополнительные характеристики

Механическая износостойкость	10000000 циклы
Maximum number of turns	6 резьбовой вал
Шаг резьбы резьбового вала	4 мм
Радиус рабочего пальца	40 мм
Длина развернутой спирали хода	4 мм
Дифференциальный угол срабатывания	30 ° толкатели контактов, измерено на пальце
Повторяемость позиционирования	0,02 % в точке срабатывания
Кол-во зубьев	16 (шестерня C) 26 (шестерня A) 49 (шестерня B) 59 (шестерня D)
Фактическое кол-во оборотов	41,697 (входной приводной вал)
Тип контактов	3 переключающ.
Работа контактов	Мгновенное действие
[Ie] номинальный рабочий ток	A300, AC-15, Ue = 240 V, Ie = 3 A в соответствии с EN/IEC 60947-5-1 Q300, DC-13, Ue = 250 V, Ie = 0,27 A в соответствии с EN/IEC 60947-5-1
[Ithe] условный тепловой ток в закрытом корпусе	10 A
[Ui] номинальное напряжение изоляции	500 В в соответствии с EN/IEC 60947-1 600 В в соответствии с CSA C22.2 № 14

[Ur] номинальное импульсное выдерживаемое напряжение	6 кВ в соответствии с EN/IEC 60947-1
Maximum resistance across terminals	25 МОм
?????? ?? ?????????? ? ?.	10 А плавкая вставка gG
Соединения – клеммы	Винтовой зажим, 2 x 1,5 мм <sup>2</sup> с или без кабельного наконечника Screw clamp terminals, 2 x 2.5 mm <sup>2</sup> without cable end
Электрическая износостойкость	<p>10000000 циклы AC-15 50/60 Hz индуктивн. в 12 V, 70 VA, производительность &lt;3600 цикл/ч, коэффициент нагрузки 0,5 EN/IEC 60947-5-1</p> <p>10000000 циклы AC-15 50/60 Hz индуктивн. в 127 V, 270 VA, производительность &lt;3600 цикл/ч, коэффициент нагрузки 0,5 EN/IEC 60947-5-1</p> <p>10000000 cycles AC-15 50/60 Hz inductive at 220 V, 290 VA, operating rate &lt;3600 cyc/h, load factor 0.5 EN/IEC 60947-5-1</p> <p>10000000 cycles AC-15 50/60 Hz inductive at 24 V, 120 VA, operating rate &lt;3600 cyc/h, load factor 0.5 EN/IEC 60947-5-1</p> <p>10000000 cycles AC-15 50/60 Hz inductive at 380 V, 300 VA, operating rate &lt;3600 cyc/h, load factor 0.5 EN/IEC 60947-5-1</p> <p>10000000 cycles AC-15 50/60 Hz inductive at 48 V, 180 VA, operating rate &lt;3600 cyc/h, load factor 0.5 EN/IEC 60947-5-1</p> <p>10000000 циклы AC-15 50/60 Hz индуктивн. в 500 V, 300 VA, производительность &lt;3600 цикл/ч, коэффициент нагрузки 0,5 EN/IEC 60947-5-1</p> <p>10000000 циклы AC-15 50/60 Hz резистивные в 12 V, 45 VA, производительность &lt;3600 цикл/ч, коэффициент нагрузки 0,5 EN/IEC 60947-5-1</p> <p>10000000 циклы AC-15 50/60 Hz резистивные в 127 V, 180 VA, производительность &lt;3600 цикл/ч, коэффициент нагрузки 0,5 EN/IEC 60947-5-1</p> <p>10000000 cycles AC-15 50/60 Hz resistive at 220 V, 200 VA, operating rate &lt;3600 cyc/h, load factor 0.5 EN/IEC 60947-5-1</p> <p>10000000 циклы AC-15 50/60 Hz резистивные в 24 V, 75 VA, производительность &lt;3600 цикл/ч, коэффициент нагрузки 0,5 EN/IEC 60947-5-1</p> <p>10000000 циклы AC-15 50/60 Hz резистивные в 380 V, 200 VA, производительность &lt;3600 цикл/ч, коэффициент нагрузки 0,5 EN/IEC 60947-5-1</p> <p>10000000 циклы AC-15 50/60 Hz резистивные в 48 В, 120 VA, производительность &lt;3600 цикл/ч, коэффициент нагрузки 0,5 EN/IEC 60947-5-1</p> <p>10000000 циклы AC-15 50/60 Hz резистивные в 500 V, 200 VA, производительность &lt;3600 цикл/ч, коэффициент нагрузки 0,5 EN/IEC 60947-5-1</p> <p>3000000 циклы AC-15 50/60 Hz индуктивн. в 12 V, 100 VA, производительность &lt;3600 цикл/ч, коэффициент нагрузки 0,5 EN/IEC 60947-5-1</p> <p>3000000 циклы AC-15 50/60 Hz индуктивн. в 127 V, 1050 VA, производительность &lt;3600 цикл/ч, коэффициент нагрузки 0,5 EN/IEC 60947-5-1</p> <p>3000000 циклы AC-15 50/60 Hz индуктивн. в 220 В, 1150 VA, производительность &lt;3600 цикл/ч, коэффициент нагрузки 0,5 EN/IEC 60947-5-1</p> <p>3000000 циклы AC-15 50/60 Hz индуктивн. в 24 V, 220 VA, производительность &lt;3600 цикл/ч, коэффициент нагрузки 0,5 EN/IEC 60947-5-1</p> <p>3000000 циклы AC-15 50/60 Hz индуктивн. в 380 V, 1150 VA, производительность &lt;3600 цикл/ч, коэффициент нагрузки 0,5 EN/IEC 60947-5-1</p> <p>3000000 циклы AC-15 50/60 Hz индуктивн. в 48 В, 480 VA, производительность &lt;3600 цикл/ч, коэффициент нагрузки 0,5 EN/IEC 60947-5-1</p> <p>3000000 циклы AC-15 50/60 Hz индуктивн. в 500 V, 1200 VA, производительность &lt;3600 цикл/ч, коэффициент нагрузки 0,5 EN/IEC 60947-5-1</p> <p>3000000 циклы AC-15 50/60 Hz резистивные в 12 V, 100 VA, производительность &lt;3600 цикл/ч, коэффициент нагрузки 0,5 EN/IEC 60947-5-1</p> <p>3000000 циклы AC-15 50/60 Hz резистивные в 127 V, 700 VA, производительность &lt;3600 цикл/ч, коэффициент нагрузки 0,5 EN/IEC 60947-5-1</p> <p>3000000 cycles AC-15 50/60 Hz resistive at 220 V, 750 VA, operating rate &lt;3600 cyc/h, load factor 0.5 EN/IEC 60947-5-1</p> <p>3000000 циклы AC-15 50/60 Hz резистивные в 24 V, 200 VA, производительность &lt;3600 цикл/ч, коэффициент нагрузки 0,5 EN/IEC 60947-5-1</p> <p>3000000 циклы AC-15 50/60 Hz резистивные в 380 V, 800 VA, производительность &lt;3600 цикл/ч, коэффициент нагрузки 0,5 EN/IEC 60947-5-1</p> <p>3000000 циклы AC-15 50/60 Hz резистивные в 48 В, 400 VA, производительность &lt;3600 цикл/ч, коэффициент нагрузки 0,5 EN/IEC 60947-5-1</p> <p>3000000 циклы AC-15 50/60 Hz резистивные в 500 V, 800 VA, производительность &lt;3600 цикл/ч, коэффициент нагрузки 0,5 EN/IEC 60947-5-1</p> <p>10000000 циклы DC-13 индуктивн. в 110 В, 80 W, производительность &lt;3600 цикл/ч, коэффициент нагрузки 0,5 EN/IEC 60947-5-1</p> <p>10000000 циклы DC-13 индуктивн. в 12 V, 100 W, производительность &lt;3600 цикл/ч, коэффициент нагрузки 0,5 EN/IEC 60947-5-1</p> <p>10000000 циклы DC-13 индуктивн. в 220 В, 60 W, производительность &lt;3600 цикл/ч, коэффициент нагрузки 0,5 EN/IEC 60947-5-1</p> <p>10000000 циклы DC-13 индуктивн. в 24 V, 90 W, производительность &lt;3600 цикл/ч, коэффициент нагрузки 0,5 EN/IEC 60947-5-1</p> <p>10000000 циклы DC-13 индуктивн. в 440 V, 33 W, производительность &lt;3600 цикл/ч, коэффициент нагрузки 0,5 EN/IEC 60947-5-1</p> <p>10000000 циклы DC-13 индуктивн. в 48 В, 85 W, производительность &lt;3600 цикл/ч, коэффициент нагрузки 0,5 EN/IEC 60947-5-1</p>

10000000 циклы DC-13 резистивные в 110 В, 30 W, производительность <3600 цикл/ч, коэффициент нагрузки 0,5 EN/IEC 60947-5-1  
 10000000 циклы DC-13 резистивные в 12 V, 45 W, производительность <3600 цикл/ч, коэффициент нагрузки 0,5 EN/IEC 60947-5-1  
 10000000 cycles DC-13 resistive at 220 V, 20 W, operating rate <3600 cyc/h, load factor 0.5 EN/IEC 60947-5-1  
 10000000 циклы DC-13 резистивные в 24 V, 40 W, производительность <3600 цикл/ч, коэффициент нагрузки 0,5 EN/IEC 60947-5-1  
 10000000 циклы DC-13 резистивные в 440 V, 7,5 Вт, производительность <3600 цикл/ч, коэффициент нагрузки 0,5 EN/IEC 60947-5-1  
 10000000 циклы DC-13 резистивные в 48 В, 35 W, производительность <3600 цикл/ч, коэффициент нагрузки 0,5 EN/IEC 60947-5-1  
 3000000 cycles DC-13 inductive at 110 V, 110 W, operating rate <3600 cyc/h, load factor 0.5 EN/IEC 60947-5-1  
 3000000 циклы DC-13 индуктивн. в 12 V, 100 W, производительность <3600 цикл/ч, коэффициент нагрузки 0,5 EN/IEC 60947-5-1  
 3000000 циклы DC-13 индуктивн. в 220 В, 95 W, производительность <3600 цикл/ч, коэффициент нагрузки 0,5 EN/IEC 60947-5-1  
 3000000 циклы DC-13 индуктивн. в 24 V, 140 W, производительность <3600 цикл/ч, коэффициент нагрузки 0,5 EN/IEC 60947-5-1  
 3000000 циклы DC-13 индуктивн. в 440 V, 65 W, производительность <3600 цикл/ч, коэффициент нагрузки 0,5 EN/IEC 60947-5-1  
 3000000 циклы DC-13 индуктивн. в 48 В, 130 W, производительность <3600 цикл/ч, коэффициент нагрузки 0,5 EN/IEC 60947-5-1  
 3000000 циклы DC-13 резистивные в 110 В, 95 W, производительность <3600 цикл/ч, коэффициент нагрузки 0,5 EN/IEC 60947-5-1  
 3000000 циклы DC-13 резистивные в 12 V, 100 W, производительность <3600 цикл/ч, коэффициент нагрузки 0,5 EN/IEC 60947-5-1  
 3000000 циклы DC-13 резистивные в 220 В, 80 W, производительность <3600 цикл/ч, коэффициент нагрузки 0,5 EN/IEC 60947-5-1  
 3000000 циклы DC-13 резистивные в 24 V, 120 W, производительность <3600 цикл/ч, коэффициент нагрузки 0,5 EN/IEC 60947-5-1  
 3000000 циклы DC-13 резистивные в 440 V, 45 W, производительность <3600 цикл/ч, коэффициент нагрузки 0,5 EN/IEC 60947-5-1  
 3000000 циклы DC-13 резистивные в 48 В, 110 W, производительность <3600 цикл/ч, коэффициент нагрузки 0,5 EN/IEC 60947-5-1

Кабельный ввод	2 ввода с резьбой под кабельный сальник Pg 13, зажимная способность: 9...12 мм
Вес	6 кг

### Условия эксплуатации

Стандарты	EN/IEC 60947-5-1
Защитное исполнение	TC
Рабочая температура	-25...70 °C
Температура окружающей среды при хранении	-40...70 °C
Ударопрочность	50 гп для 11 мс
Виброустойчивость	> 5 гп (частота= 10...55 Гц)
Степень защиты IP	IP54 в соответствии с EN/IEC 60529

### Экологичность предложения

Директива EC RoHS	Не применимо, вне сферы действия EC RoHS
-------------------	------------------------------------------

### Гарантия на оборудование

Гарантия	Срок гарантии на данное оборудование составляет 18 месяцев со дня ввода его в эксплуатацию, что подтверждается соответствующим документом, но не более 24 месяцев с даты поставки
----------	-----------------------------------------------------------------------------------------------------------------------------------------------------------------------------------