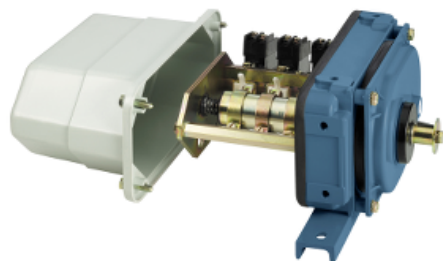


# Технические характеристики продукта

## Характеристики

# XR2AA03K80

## Кулочковый Переключатель XR2AA03K80



### Основные характеристики

|   |  |
|---|--|
| Серия продукта                          | XR и XF  |
| Тип продукта                            | 1-ступенч. концевой выключатель с винт. зажимами для тяжелых условий эксплуатац.   |
| Краткое название устройства             | XR2  |
| Специальная область применения продукта | Контроль положения подвижных частей, грузоподъемн. или транспортировочной машины<br>Контроль уровня жидкости в насосных системах |
| Материал                                | Алюминиевый сплав: оболочка корпуса<br>Пластик: крышка   |
| Тип рукоятки                            | Приводной вал, концевое соединение с помощью шайбы и ключа со звездочкой   |
| Максимальное число оборотов             | 350 об/мин входной приводной вал   |
| Теоретическое кол-во витков             | 80 входной приводной вал   |
| Количество полюсов                      | 1  |

### Дополнительные характеристики

|   |   |
|---|---|
| Механическая износостойкость                    | 10000000 циклы  |
| Maximum number of turns                         | 6 резьбовой вал   |
| Шаг резьбы резьбового вала                      | 4 мм  |
| Радиус рабочего пальца                          | 40 мм   |
| Длина развернутой спирали хода                  | 4 мм  |
| Дифференциальный угол срабатывания              | 30 ° толкатели контактов, измерено на пальце  |
| Повторяемость позиционирования                  | 0,02 % в точке срабатывания   |
| Кол-во зубьев                                   | 16 (шестерня А)<br>16 (шестерня С)<br>59 (шестерня В)<br>59 (шестерня D)  |
| Фактическое кол-во оборотов                     | 81,586 (входной приводной вал)  |
| Тип контактов                                   | 3 переключающ.  |
| Работа контактов                                | Мгновенное действие   |
| [Ie] номинальный рабочий ток                    | A300, AC-15, Ue = 240 V, Ie = 3 A в соответствии с EN/IEC 60947-5-1<br>Q300, DC-13, Ue = 250 V, Ie = 0,27 A в соответствии с EN/IEC 60947-5-1 |
| [Ithe] условный тепловой ток в закрытом корпусе | 10 A  |
| [Ui] номинальное напряжение изоляции            | 500 В в соответствии с EN/IEC 60947-1<br>600 В в соответствии с CSA C22.2 № 14  |

|  |  |
|--|--|
| [Ur] номинальное импульсное выдерживаемое напряжение | 6 кВ в соответствии с EN/IEC 60947-1   |
| Maximum resistance across terminals                  | 25 МОм   |
| ?????? ?? ?????????? ? ?.                            | 10 А плавкая вставка gG  |
| Соединения – клеммы                                  | Винтовой зажим, 2 x 1,5 мм <sup>2</sup> с или без кабельного наконечника<br>Screw clamp terminals, 2 x 2.5 mm <sup>2</sup> without cable end   |
| Электрическая износостойкость                        | <p>10000000 циклы AC-15 50/60 Hz индуктивн. в 12 V, 70 VA, производительность &lt;3600 цикл/ч, коэффициент нагрузки 0,5 EN/IEC 60947-5-1</p> <p>10000000 циклы AC-15 50/60 Hz индуктивн. в 127 V, 270 VA, производительность &lt;3600 цикл/ч, коэффициент нагрузки 0,5 EN/IEC 60947-5-1</p> <p>10000000 cycles AC-15 50/60 Hz inductive at 220 V, 290 VA, operating rate &lt;3600 cyc/h, load factor 0.5 EN/IEC 60947-5-1</p> <p>10000000 cycles AC-15 50/60 Hz inductive at 24 V, 120 VA, operating rate &lt;3600 cyc/h, load factor 0.5 EN/IEC 60947-5-1</p> <p>10000000 cycles AC-15 50/60 Hz inductive at 380 V, 300 VA, operating rate &lt;3600 cyc/h, load factor 0.5 EN/IEC 60947-5-1</p> <p>10000000 cycles AC-15 50/60 Hz inductive at 48 V, 180 VA, operating rate &lt;3600 cyc/h, load factor 0.5 EN/IEC 60947-5-1</p> <p>10000000 циклы AC-15 50/60 Hz индуктивн. в 500 V, 300 VA, производительность &lt;3600 цикл/ч, коэффициент нагрузки 0,5 EN/IEC 60947-5-1</p> <p>10000000 циклы AC-15 50/60 Hz резистивные в 12 V, 45 VA, производительность &lt;3600 цикл/ч, коэффициент нагрузки 0,5 EN/IEC 60947-5-1</p> <p>10000000 циклы AC-15 50/60 Hz резистивные в 127 V, 180 VA, производительность &lt;3600 цикл/ч, коэффициент нагрузки 0,5 EN/IEC 60947-5-1</p> <p>10000000 cycles AC-15 50/60 Hz resistive at 220 V, 200 VA, operating rate &lt;3600 cyc/h, load factor 0.5 EN/IEC 60947-5-1</p> <p>10000000 циклы AC-15 50/60 Hz резистивные в 24 V, 75 VA, производительность &lt;3600 цикл/ч, коэффициент нагрузки 0,5 EN/IEC 60947-5-1</p> <p>10000000 циклы AC-15 50/60 Hz резистивные в 380 V, 200 VA, производительность &lt;3600 цикл/ч, коэффициент нагрузки 0,5 EN/IEC 60947-5-1</p> <p>10000000 циклы AC-15 50/60 Hz резистивные в 48 В, 120 VA, производительность &lt;3600 цикл/ч, коэффициент нагрузки 0,5 EN/IEC 60947-5-1</p> <p>10000000 циклы AC-15 50/60 Hz резистивные в 500 V, 200 VA, производительность &lt;3600 цикл/ч, коэффициент нагрузки 0,5 EN/IEC 60947-5-1</p> <p>3000000 циклы AC-15 50/60 Hz индуктивн. в 12 V, 100 VA, производительность &lt;3600 цикл/ч, коэффициент нагрузки 0,5 EN/IEC 60947-5-1</p> <p>3000000 циклы AC-15 50/60 Hz индуктивн. в 127 V, 1050 VA, производительность &lt;3600 цикл/ч, коэффициент нагрузки 0,5 EN/IEC 60947-5-1</p> <p>3000000 циклы AC-15 50/60 Hz индуктивн. в 220 В, 1150 VA, производительность &lt;3600 цикл/ч, коэффициент нагрузки 0,5 EN/IEC 60947-5-1</p> <p>3000000 циклы AC-15 50/60 Hz индуктивн. в 24 V, 220 VA, производительность &lt;3600 цикл/ч, коэффициент нагрузки 0,5 EN/IEC 60947-5-1</p> <p>3000000 циклы AC-15 50/60 Hz индуктивн. в 380 V, 1150 VA, производительность &lt;3600 цикл/ч, коэффициент нагрузки 0,5 EN/IEC 60947-5-1</p> <p>3000000 циклы AC-15 50/60 Hz индуктивн. в 48 В, 480 VA, производительность &lt;3600 цикл/ч, коэффициент нагрузки 0,5 EN/IEC 60947-5-1</p> <p>3000000 циклы AC-15 50/60 Hz индуктивн. в 500 V, 1200 VA, производительность &lt;3600 цикл/ч, коэффициент нагрузки 0,5 EN/IEC 60947-5-1</p> <p>3000000 циклы AC-15 50/60 Hz резистивные в 12 V, 100 VA, производительность &lt;3600 цикл/ч, коэффициент нагрузки 0,5 EN/IEC 60947-5-1</p> <p>3000000 циклы AC-15 50/60 Hz резистивные в 127 V, 700 VA, производительность &lt;3600 цикл/ч, коэффициент нагрузки 0,5 EN/IEC 60947-5-1</p> <p>3000000 cycles AC-15 50/60 Hz resistive at 220 V, 750 VA, operating rate &lt;3600 cyc/h, load factor 0.5 EN/IEC 60947-5-1</p> <p>3000000 циклы AC-15 50/60 Hz резистивные в 24 V, 200 VA, производительность &lt;3600 цикл/ч, коэффициент нагрузки 0,5 EN/IEC 60947-5-1</p> <p>3000000 циклы AC-15 50/60 Hz резистивные в 380 V, 800 VA, производительность &lt;3600 цикл/ч, коэффициент нагрузки 0,5 EN/IEC 60947-5-1</p> <p>3000000 циклы AC-15 50/60 Hz резистивные в 48 В, 400 VA, производительность &lt;3600 цикл/ч, коэффициент нагрузки 0,5 EN/IEC 60947-5-1</p> <p>3000000 циклы AC-15 50/60 Hz резистивные в 500 V, 800 VA, производительность &lt;3600 цикл/ч, коэффициент нагрузки 0,5 EN/IEC 60947-5-1</p> <p>10000000 циклы DC-13 индуктивн. в 110 В, 80 W, производительность &lt;3600 цикл/ч, коэффициент нагрузки 0,5 EN/IEC 60947-5-1</p> <p>10000000 циклы DC-13 индуктивн. в 12 V, 100 W, производительность &lt;3600 цикл/ч, коэффициент нагрузки 0,5 EN/IEC 60947-5-1</p> <p>10000000 циклы DC-13 индуктивн. в 220 В, 60 W, производительность &lt;3600 цикл/ч, коэффициент нагрузки 0,5 EN/IEC 60947-5-1</p> <p>10000000 циклы DC-13 индуктивн. в 24 V, 90 W, производительность &lt;3600 цикл/ч, коэффициент нагрузки 0,5 EN/IEC 60947-5-1</p> <p>10000000 циклы DC-13 индуктивн. в 440 V, 33 W, производительность &lt;3600 цикл/ч, коэффициент нагрузки 0,5 EN/IEC 60947-5-1</p> <p>10000000 циклы DC-13 индуктивн. в 48 В, 85 W, производительность &lt;3600 цикл/ч, коэффициент нагрузки 0,5 EN/IEC 60947-5-1</p> |

10000000 циклы DC-13 резистивные в 110 В, 30 W, производительность <3600 цикл/ч, коэффициент нагрузки 0,5 EN/IEC 60947-5-1  
 10000000 циклы DC-13 резистивные в 12 V, 45 W, производительность <3600 цикл/ч, коэффициент нагрузки 0,5 EN/IEC 60947-5-1  
 10000000 cycles DC-13 resistive at 220 V, 20 W, operating rate <3600 cyc/h, load factor 0.5 EN/IEC 60947-5-1  
 10000000 циклы DC-13 резистивные в 24 V, 40 W, производительность <3600 цикл/ч, коэффициент нагрузки 0,5 EN/IEC 60947-5-1  
 10000000 циклы DC-13 резистивные в 440 V, 7,5 Вт, производительность <3600 цикл/ч, коэффициент нагрузки 0,5 EN/IEC 60947-5-1  
 10000000 циклы DC-13 резистивные в 48 В, 35 W, производительность <3600 цикл/ч, коэффициент нагрузки 0,5 EN/IEC 60947-5-1  
 3000000 cycles DC-13 inductive at 110 V, 110 W, operating rate <3600 cyc/h, load factor 0.5 EN/IEC 60947-5-1  
 3000000 циклы DC-13 индуктивн. в 12 V, 100 W, производительность <3600 цикл/ч, коэффициент нагрузки 0,5 EN/IEC 60947-5-1  
 3000000 циклы DC-13 индуктивн. в 220 В, 95 W, производительность <3600 цикл/ч, коэффициент нагрузки 0,5 EN/IEC 60947-5-1  
 3000000 циклы DC-13 индуктивн. в 24 V, 140 W, производительность <3600 цикл/ч, коэффициент нагрузки 0,5 EN/IEC 60947-5-1  
 3000000 циклы DC-13 индуктивн. в 440 V, 65 W, производительность <3600 цикл/ч, коэффициент нагрузки 0,5 EN/IEC 60947-5-1  
 3000000 циклы DC-13 индуктивн. в 48 В, 130 W, производительность <3600 цикл/ч, коэффициент нагрузки 0,5 EN/IEC 60947-5-1  
 3000000 циклы DC-13 резистивные в 110 В, 95 W, производительность <3600 цикл/ч, коэффициент нагрузки 0,5 EN/IEC 60947-5-1  
 3000000 циклы DC-13 резистивные в 12 V, 100 W, производительность <3600 цикл/ч, коэффициент нагрузки 0,5 EN/IEC 60947-5-1  
 3000000 циклы DC-13 резистивные в 220 В, 80 W, производительность <3600 цикл/ч, коэффициент нагрузки 0,5 EN/IEC 60947-5-1  
 3000000 циклы DC-13 резистивные в 24 V, 120 W, производительность <3600 цикл/ч, коэффициент нагрузки 0,5 EN/IEC 60947-5-1  
 3000000 циклы DC-13 резистивные в 440 V, 45 W, производительность <3600 цикл/ч, коэффициент нагрузки 0,5 EN/IEC 60947-5-1  
 3000000 циклы DC-13 резистивные в 48 В, 110 W, производительность <3600 цикл/ч, коэффициент нагрузки 0,5 EN/IEC 60947-5-1

|                |  |
|----------------|--|
| Кабельный ввод | 2 ввода с резьбой под кабельный сальник Pg 13, зажимная способность: 9...12 мм |
| Вес            | 6 кг   |

### Условия эксплуатации

|   |                                    |
|---|------------------------------------|
| Стандарты                                 | EN/IEC 60947-5-1                   |
| Защитное исполнение                       | TC                                 |
| Рабочая температура                       | -25...70 °C                        |
| Температура окружающей среды при хранении | -40...70 °C                        |
| Ударопрочность                            | 50 гп для 11 мс                    |
| Виброустойчивость                         | > 5 гп (частота= 10...55 Гц)       |
| Степень защиты IP                         | IP54 в соответствии с EN/IEC 60529 |

### Экологичность предложения

|                   |  |
|-------------------|--|
| Директива EC RoHS | Не применимо, вне сферы действия EC RoHS |
|-------------------|--|

### Гарантия на оборудование

|          |   |
|----------|---|
| Гарантия | Срок гарантии на данное оборудование составляет 18 месяцев со дня ввода его в эксплуатацию, что подтверждается соответствующим документом, но не более 24 месяцев с даты поставки |
|----------|---|